

ZINE OVER ZOË AMSTERDAM
82 APPARTEMENTEN 8 DAKTUINEN

ZOË

20
24 NAJAAR ZINE



Mens, plant en dier

Wonen in de Sluisbuurt

Puntjes op de ë

Live & Let Live



WELKOM

ZOË ZINE OVER
WONEN IN DE
SLUISBUURT

Hallo stads- én natuurgenieters,
vrije vogels, stadsdieren,
frambozen, zonnestralen,
egeltjes, klimrozen, ondernemers,
sportivo's, watersporters,
buitenmensen, pensionado's,
huismussen, tuinmannen, yogi's
en levensgenieters.

INHOUD

ZEEBURGEREILAND & SLUISBUURT	8	ZOË-F	44
MENS, PLANT & DIER LEVEN HIER SAMEN	14	ZOË-S	48
LEEF & LATEN LEVEN	16	ZOË-N	52
URBAN GROEN	20	ZOË-M	56
HOTSPOTS	22	ZOË-L	60
BROEIEN & BLOEIEN	30	ZOË-T	66
WONEN SOWIESOË	34	ZOË-K	74
13X ZOË	36	TRENDS	84
		JOUW BIOTOOP	88
		CONTACT	90

BE NO

Geweldig nieuwbouwproject op een prachtige plek in de Sluisbuurt op het Zeeburgereiland in Amsterdam. Recht tegenover de Oranjesluizen en als sluitstuk van de IJ-oever. Dit wordt dé nieuwe stadswijk in Amsterdam, voor een grote variëteit aan doelgroepen en voorzieningen.



ZEE- BURGER- EILAND & SLUIS- BUURT



De Sluisbuurt wordt dé nieuwe nieuwbouwlocatie in Amsterdam, voor een grote variëteit aan doelgroepen en voorzieningen. Hier worden de komende 10 jaar 5.500 nieuwe woningen gebouwd.



Waterplein als hart van de buurt.



De Sluisbuurt is volop in ontwikkeling. Kom de buurt ontdekken!



Kunstwerk 'Palenhuis' op de kop van Sluisbuurt. Kunstenaar Piet van Wijk zegt: 'Wie de lucht in wil moet eerst de grond in' en bedacht een ode aan de Amsterdamse paalfundering.

Je hebt hier alles binnen handbereik. Denk aan Broedplaats Baggerbeest, flexwerkplekken in verzamelgebouw HipHub, verschillende horecagelegenheden, scholen, winkels, zelfbouwkavels voor CPO, het Sluispark en Waterplein. Dit wordt een supertof en bruisend nieuw stukje stad!

Bij het Sluispark op de kop van het Zeeburgereiland komen de dijken, verschillende routes en de Oranjesluizen bij elkaar. Dat maakt het Sluispark tot een spannende plek, met groen en een ver uitzicht over het IJ.

Het Waterplein wordt het hart van de Sluisbuurt. Op deze plek komen alle fietsroutes samen en meert de pont aan. Aan het plein komen winkels, cafés, restaurants en andere voorzieningen voor de wijk, zoals Hogeschool InHolland. Ook speelt dit plein een belangrijke rol bij de opvang van regenwater en zorgt het voor verkoeling in de zomer.



Baggerbeest is hét culturele ankerpunt van de Sluisbuurt. Hier vind je o.a. een gezellige bar waar je heerlijke pizza's kunt eten.



De komende jaren wordt er gewerkt aan de bereikbaarheid van de Sluisbuurt. Er zijn 2 tijdelijke bushaltes. De haltes vind je tussen de rotondes op de Zuiderzeeweg, ten noorden van de kruising Zuiderzeeweg/IJburglaan. Dit zorgt ervoor dat je minder vaak hoeft over te steken om in de omgeving te komen. Ook heeft de Sluisbuurt al een tijdelijke Pontverbinding. Zo sta je binnen enkele minuten in hartje centrum. In de buurt komen ook nieuwe fietsroutes met stallingsmogelijkheden en autowegen.



Vanuit de buurt fiets je over de Schellingwouderbrug de polder van Noord in. Een idyllisch en vooral groen stuk.

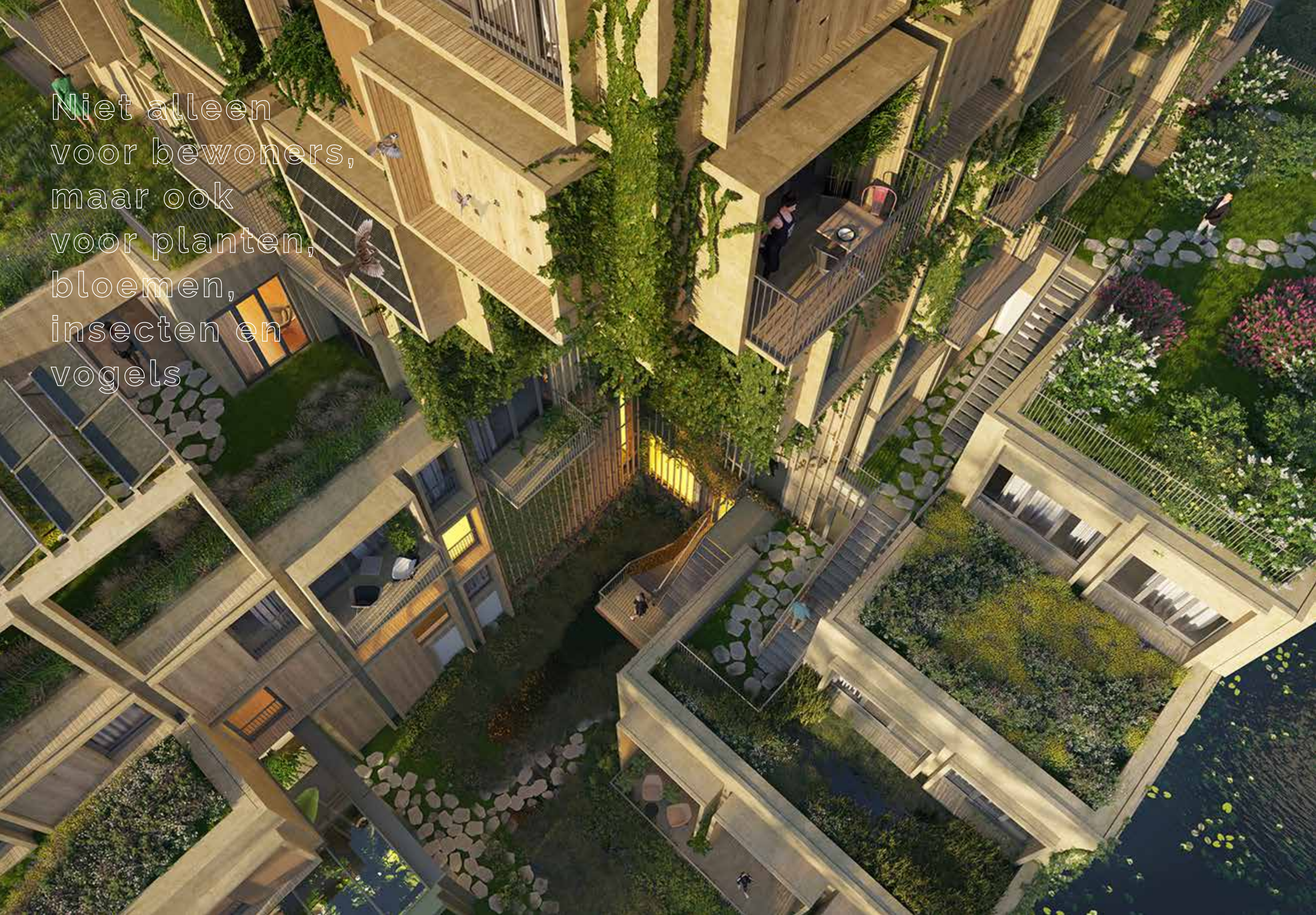
Rust en reuring. Stedelijk genieten en duurzaam groen leven. Een groene pocket middenin de stad.



Pontverbinding tussen de Sluisbuurt en Sporenburg.



Niet alleen
voor bewoners,
maar ook
voor planten,
bloemen,
insecten en
vogels



MENS, PLANT EN DIER LEVEN HIER SAMEN



Een supertoffe duurzame mix.

In Zoë woon je straks in één van de 82 appartementen. In een supergroen en stoer gebouw met 8 geweldige daktuinen, een gemeenschappelijke tuinkamer en een flex-kas voor ondernemers, yoga, burenfilmavonden en buurtfeestjes.

Ontwerpen vanuit liefde voor het leven

Elke daktuin met een eigen sfeer. Niet alleen voor bewoners, maar ook voor planten, bloemen, insecten en vogels. Een groene route verbindt de verschillende tuinen en nodigt uit tot beweging. Je ontmoet je burens bij de picknicktafel in de dakweide of bij het groene hart van Zoë. Een ruimte voor algemeen gebruik. Hier kan je als bewoner gebruik van maken maar ook als externe eventueel workshops krijgen. In dit geweldige gebouw leven

mens, dier en plant happy naast elkaar.

Niet alleen de daktuinen, ook de groene verticale geveltuinen en de groene binnenruimtes dragen bij aan de natuurlijke uitstraling en beleving. Het hele gebouw ademt biophilic design. Deze wijze van ontwerpen gaat uit van de liefde voor het leven of levende systemen. Het is wetenschappelijk bewezen dat zicht op en nabijheid van natuur een kalmerend en herstellend effect op

lichaam en geest heeft. Hier laadt de geest weer op. Rust en balans, mét de bruisende Amsterdamse levendigheid om de hoek. In de VvE zullen commissies tot stand komen om ervoor te zorgen dat de daktuinen er altijd netjes uit zien.

Niet alleen gericht op de stad, maar ook lokaal verbonden. Hier ontmoet je je vrienden en je burens in de kas, het restaurant beneden én in de groene daktuin. Een groene pocket middenin de stad.

En dat allemaal op een stoere plek bij het water van het Amsterdam-Rijnkanaal, het IJ en de imposante Oranjesluizen. Hier voel je de wind in je haren. En over de brug ben je zo bij de té gekke Landmarkt in Schellingwoude én tussen de weilanden en het water rondom Waterland en Durgerdam. Heerlijk hardlopen, racefietsen of wandelen.

LEEF & LATEN LEVEN

Wat Zoë vernieuwend maakt is dat er écht plek is voor natuurontwikkeling. Hier is nog ruimte voor onverwachte dingen. Zo creëren we een landschap waar ook plek is voor mensen.



Maike van Stiphout, directeur DS Landschapsarchitecten, en Clemens Karlhuber, sr. landschapsarchitect DS Landschapsarchitecten.

"Met Zoë proberen we de natuurervaring terug te brengen naar de plekken waar gewoond wordt. Hier leven mens en natuur naast elkaar."

Hoe is het natuurinclusieve ontwerp van Zoë tot stand gekomen?

Dit kwam mede doordat duurzaamheid in de tenderuitschrijving voor 45% meetelde bij de beslissing van de gunning (in tegenstelling tot de gebruikelijke 10%). Dit werd een extra drive om op dit punt te excelleren. Zo kregen we de top van de natuurinclusieve experts om tafel. Hiermee konden we waar we in geloven en individueel al tien jaar lang voor vechten echt gaan waarmaken. Dat zorgt voor een bijzondere, unieke energie.

Uniek aan het ontwerpen van Zoë was dat we als landschapsarchitecten gelijkwaardig waren aan Venhoeven CS Architecten en zo van elkaar konden leren. Uiteindelijk werd de stem van de natuur niet meer enkel door ons verte-

Wat maakt Zoë uniek?

Slechts 10% van de kinderen komt dagelijks langer dan een uur buiten. Ervaring met de natuur sterft eigenlijk uit. We stappen de auto in en rijden ergens naartoe om de natuur in te trekken. Dat hoeft bij Zoë niet meer, want je kunt het direct op kleine schaal voor je neus ervaren. We brengen de natuurervaring terug naar daar waar gewoond wordt. Dat is wat als concept gekopieerd kan worden naar andere gebouwen. En we denken dat de kinderen die hier straks komen wonen wél buiten zijn en met de natuur in contact komen, omdat de natuur al om hen heen is.



genwoordigd, ook de rest van het team was aan het meedenken voor de natuur.



Hoe hebben jullie invulling gegeven aan de daktuinen?

"Wij hebben het niet over daktuinen, maar we creëren hier een landschap. Door in het ontwerp rekening te houden met verschillende omstandigheden (zon, schaduw, vocht, droogte en hoogte) scheppen we een goede basis en ruimte voor natuurontwikkeling. Dit houdt ook in dat we het in de wijze van beheren ook aan de natuur over laten om de daktuinen verder in te vullen. Hierdoor kunnen er onverwachte planten en dieren aarden in Zoë. De uitdaging daarbij is om de verwildering en de mens hier ook ergens een plek naast elkaar te geven. Wij mensen houden namelijk over het algemeen meer van netjes en controle."

Welke rol spelen de cassettes nog meer binnen Zoë?

"De innovatieve cassettes dragen bij aan de biodiversiteit en duurzaamheid van Zoë. Ze zijn ontworpen om zonnepanelen te herbergen, mét erachter ruimte voor vleermuizen en insecten. Ook vind je cassettes met alleen maar nestkasten voor diverse vogelsoorten en verblijven voor vleermuizen. We hebben rekening gehouden met de oriëntatie van de nestkasten en welke dieren er nu in Amsterdam te vinden zijn, nog voordat de Sluisbuurt gebouwd is. Zo gaat de bouw nieuwe condities geven aan de dieren die er al leven."

En hoe krijgen mensen hier dan een plek?

"In de gevel is er ruimte gecreëerd voor mensen, in de vorm van buitenruimtes. Deze door ons genoemde cassettes vormen als het ware een frame waarin de mens 'in controle' is. Hier kun je zitten kijken naar voorbijvliegende vogels en insecten, of de natuur omarmen en jouw balkon op halen. Rondom de cassettes is de gevel eigenlijk heel rijk geschakeld en verzadigd met verspringen, nisjes en goten. Daar kan de natuur haar gang gaan."

Zoë heeft een vooruitstrevende kademuur. Hoe uit zich dit?

"In plaats van een harde scheiding, hebben we gekozen voor een zachtere doorlatende variant van een kademuur. Hierdoor kunnen eenden en (zwemmende) egels ook de tuin betreden. In de muur zelf zijn verschillende hopen en gaten waar vissen en amfibieën zich kunnen nestelen en verschuilen. De gemeente Amsterdam is aan het onderzoeken of deze kademuur op meerdere plekken in de Sluisbuurt gebruikt kan worden."

"Wij hebben het niet over daktuinen, maar we creëren hier een landschap."



Als je de omgeving durft te verkennen kom je op unieke plekken

Wat maakt de kadetuin verder uniek?

"Door het water de kadetuin in te halen én de tuin te gebruiken om het regenwater weg te laten stromen richting het open water. De kadetuin is net zoals alle andere tuinen een plek voor mens en dier. Kenmerkend voor deze plek is wel dat de sfeer door het water bepaald wordt. Ook zorgt het water ervoor dat deze tuin de rijkste condities heeft. Wat ook uniek is, is het beplante gewrf dat we hebben gecreëerd. Dit is eigenlijk een architectonisch soort grot in het midden van het gebouw. Dit spreekt tot de verbeelding en nodigt uit tot ontdekken. Uniek aan dit plekje is ook dat je hier volle grond hebt (normaliter zit hier de parkeergarage onder). Hiervan zeggen wij dat hier alles kan groeien."

Hoe draagt de tuinkamer in Zoë bij aan de gemeenschapszin?

"Zoë krijgt in het hart van het gebouw een tuinkamer die in directe verbinding staat met de tuinen van Zoë. Het is ontworpen als plek waar bewoners kunnen samenkomen, tuinieren en voorbereidingen treffen voor het beheer. We zien het zo voor ons dat mensen hier samenkomen om stekjes te delen, dingen aan elkaar uit te leggen en gereedschappen komen lenen. Dit is dé gezamenlijke plek waar bewoners de natuurontwikkeling in en op Zoë samen monitoren en beheren."

Hoe draagt Zoë bij aan de ontwikkeling van duurzame architectuur en stedenbouw in de toekomst?

"Opvallend is dat toen het ontwerp af was elkaar aankijken en ons hardop afvragen waarom we niet altijd zo bouwen? Want wie wil er niet zo wonen. We zijn ervan overtuigd dat dit de kwaliteit is die nodig is om in een stad te blijven wonen en niet te kiezen voor een boerderijtje op het platteland. Dit is het begin van een hele nieuwe periode."



De klimplanten tegen het gewrf kunnen in de loop van de tijd zes of zeven verdiepingen omhoog groeien.

URBAN GROEN

"We hebben binnen het appartementen-gebouw, op de daktuinen en langs de gevels een biotoop gecreëerd, met een robuuste habitat voor dieren en planten."



Jos-Willem van Oorschot, architect bij VenhoevenCS architecture+ urbanism. Zoë is een project dat extreem goed bij ons bureau past vanwege de thema's 'wonen', 'biodiversiteit' en 'natuurinclusiviteit'.

Wat houden die daktuinen in?

"Elk dak krijgt een ander thema, afgestemd op de ligging op de zon en de relatie met water. Denk bijvoorbeeld aan een moerasdak dat een natte biotoop met zich meebrengt. Of een dak dat uitstekend geschikt is voor struikgewassen, met bessen waar de mussen of gierzwaluwen op afkomen. Je kunt ook langs de daktuinen lopen om zo tal van natuurbelevingen mee te krijgen. Een deel wordt overigens een verrassing. Zo wordt het hoogste dak alleen voorzien van aarde. Hier laten we de natuur geheel haar gang gaan; we zijn benieuwd welke inheemse planten en dieren zich gaan nestelen."

Op de begane grond is ruimte ingericht voor levendigheid?

"Jazeker, de Sluisbuurt is een mooie omgeving, waarbij ook een openbaar karakter hoort. We kozen voor een dubbelhoge plint die wordt ingevuld met functies passend bij het natuurinclusieve thema van Zoë. Het kan bijvoorbeeld zijn dat er een winkel komt die planten verkoopt of een ontwerper van duurzame daktuinen. Of, denk aan een horecafaciliteit die eigen groente en fruit kweekt en in het restaurant serveert."

Vertel, wat houdt het plan allemaal in?

"Het bijzondere appartementengebouw kenmerkt zich door verschillende hoogtes met acht daktuinen en een rijkdom aan begroeiing van inheemse planten en daarop afkomende dieren. Binnenin komen in totaal 82 woningen met een minimale grootte van 40m² tot circa 155m². Bijzonder aan de appartementen is dat de bewoners zicht hebben op alles wat groeit en bloeit in de directe omgeving."

Voor wie is het gebouw vooral geschikt om te wonen?

"Ik denk voor iedereen die van de natuur houdt en toch dicht bij de stad wil wonen: jong of oud, alleenstaand of een stel. Ook voor gezinnen zijn een aantal grotere appartementen opgenomen. Voor kinderen zal het overigens echt een feest zijn om hier te wonen; zij kunnen bij de kade visjes bekijken of bijvoorbeeld van de route over de daken genieten. Het gaat in elk geval om mensen die blij worden van de thema's natuurinclusiviteit, biodiversiteit en duurzaamheid."

Hoe is de duurzaamheid nog meer in het gebouw verweven?

"Op tal van manieren. Denk aan triple beglazing en zonnepanelen, maar ook aan het verwerkte bouw materiaal. De gevel is bijvoorbeeld opgebouwd uit betonnen frames met een ruw karakter, zodat de planten die hier tegenaan groeien zich goed kunnen hechten. Verder is sprake van een ingenieus watersysteem, zodat de natuur zichzelf geheel kan redden. Het regenwater wordt opgevangen op alle daken en ook vastgehouden in regentonnen. Als er meer regen valt, dan is er een buffervat in de kelder. Bij droogte kan dat water teruggepompt worden naar de daken die dat nodig hebben."

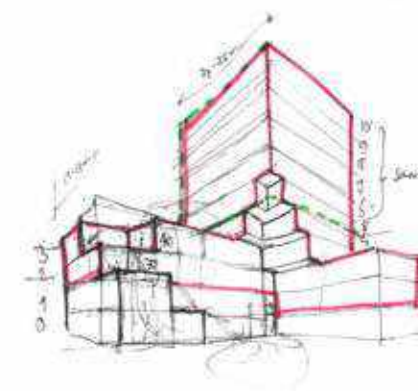
Tot slot, wat was de grootste uitdaging voor dit project?

"Eén van de grootste uitdagingen was zeker de balans vinden tussen de ideale leefomgeving voor de mens en de ideale biotoop voor plant en dier. Er waren soms tegenstrijdige belangen, maar daar konden we passende oplossingen voor vinden. Sterker nog, dankzij Zoë kunnen we laten zien dat dit natuurinclusieve concept op kleine schaal werkt en op grotere schaal wereldwijd is toe te passen. Die visie, daar zijn we continu mee bezig."

En parkeren?

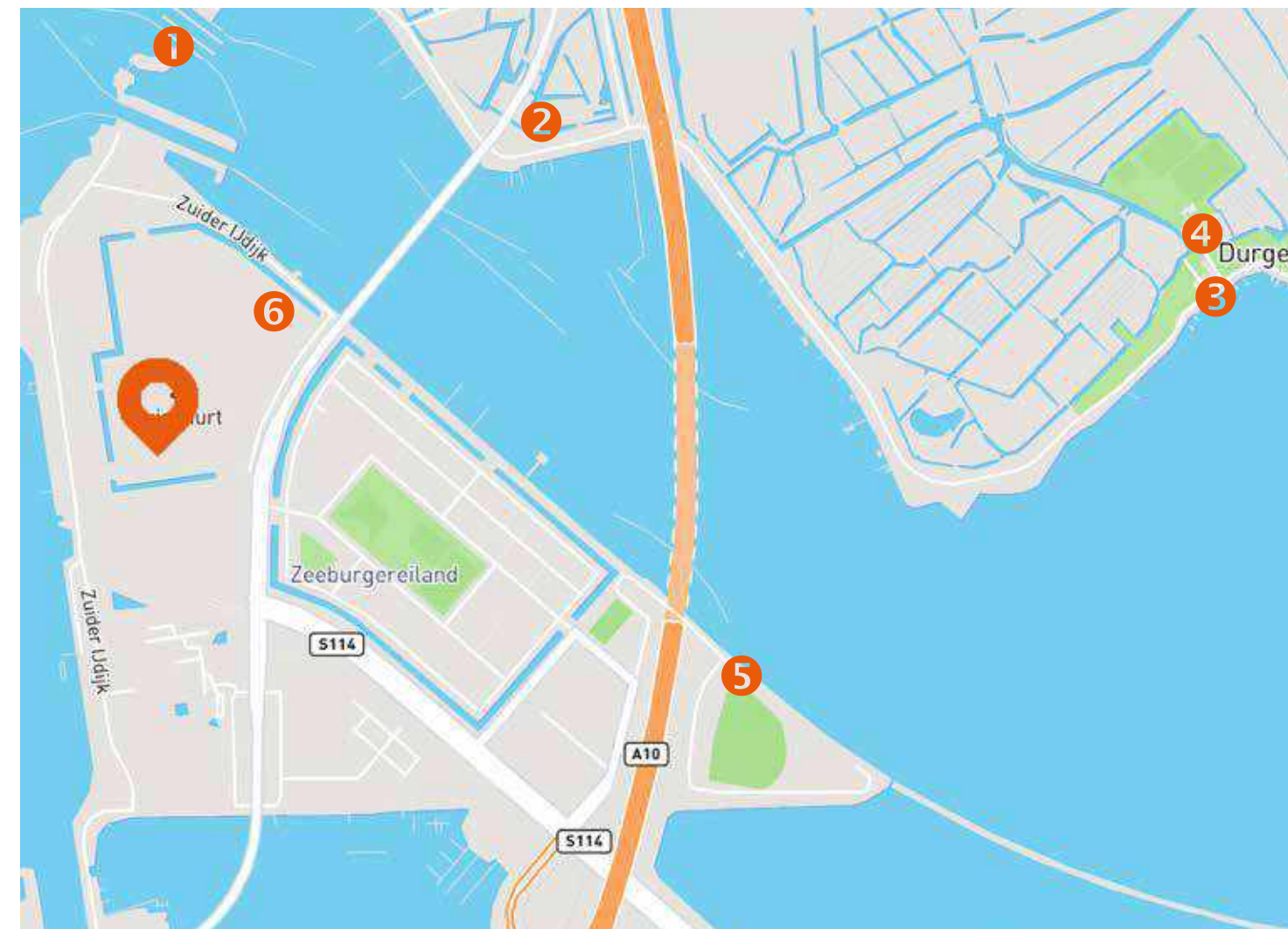
"Onder het gebouw zit wel een parkeergarage, maar we gaan er niet vanuit dat iedere bewoner een auto heeft. Daarom is veel aandacht uitgegaan naar deelauto's en fietsenstallingen – met veel plek voor ook de grotere bakfietsen en elektrische fietsen. Verder ligt Zoë dichtbij de halte van tram 26, waarmee alle voorzieningen uitstekend bereikbaar zijn."

"Het hoogste dak wordt alleen voorzien van aarde. Hier laten we de natuur geheel haar gang gaan; we zijn benieuwd welke inheemse planten en dieren zich gaan nestelen"

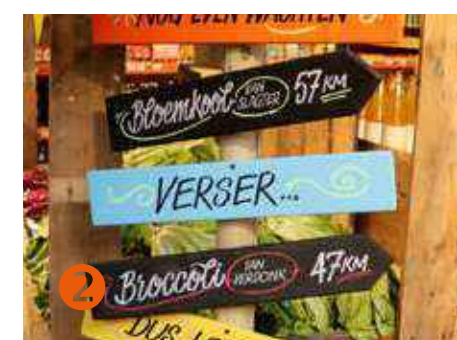


HOT SPOTS

Van windsurfen tot een bezoekje aan Durgerdam. We nemen je mee langs de tofste hotspots.



1 ORANJESLUIZEN Dit is niet te missen! Neem vooral de Oranjesluizen tijdens je fiets/wandelroute mee, een echte must see.



2 LANDMARKT Bij Landmarkt kun je terecht voor lekker verse producten die direct van de boer, tuinder, slager, visboer en de bakker komen.



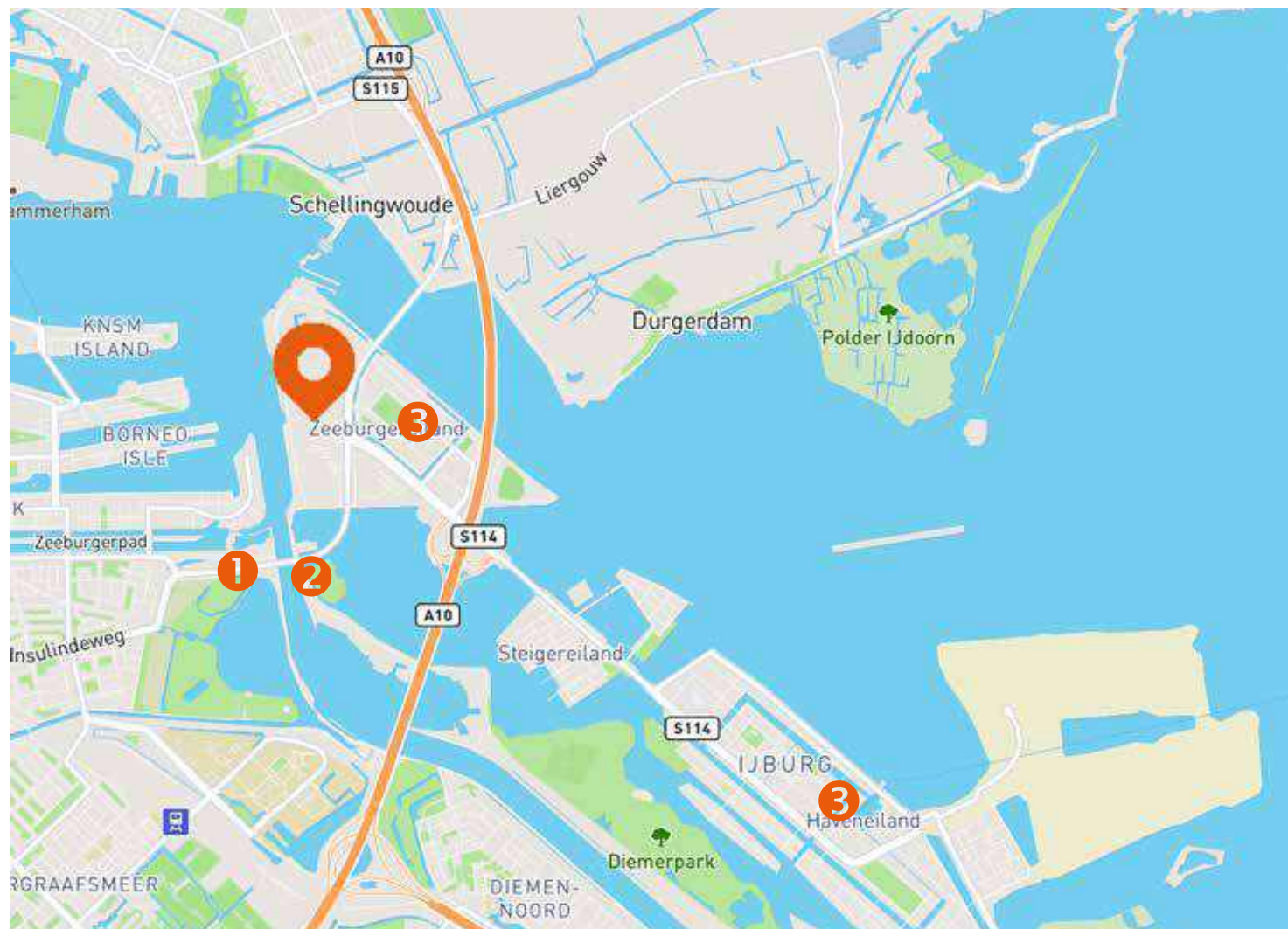
3 RESTAURANT DE MARK Een gastvrije beleving aan het meer. Strijk neer op het terras of bij het haardvuur. Het menu is lokaal, vers en seizoensgebonden.

4 DURGERDAM Durgerdam is een dijkdorp in stadsdeel Noord. Vergeet Durgerdam niet tijdens een fietstocht richting Amsterdam Noord.

5 DE KAAP Dit is de plek waar beleving, avontuur en gezelligheid samenkomt. Hier kun je jouw grenzen verleggen tijdens de tofste activiteiten.

6 ZEEBURGERTUIN De Zeeburgertuin is een stadsmoestuin voor iedereen in de wijk. Je kan er tuinieren, buurtbewoners ontmoeten en genieten van de zon. Er groeien bloemen, gras en er zijn twee picknicktafels. Kortom: neem eens een kijkje.





1 **VERT RAMP** Heb je een route richting de Schellingwouderbrug? Neem een kijkje bij deze indrukwekkende skatebaan.

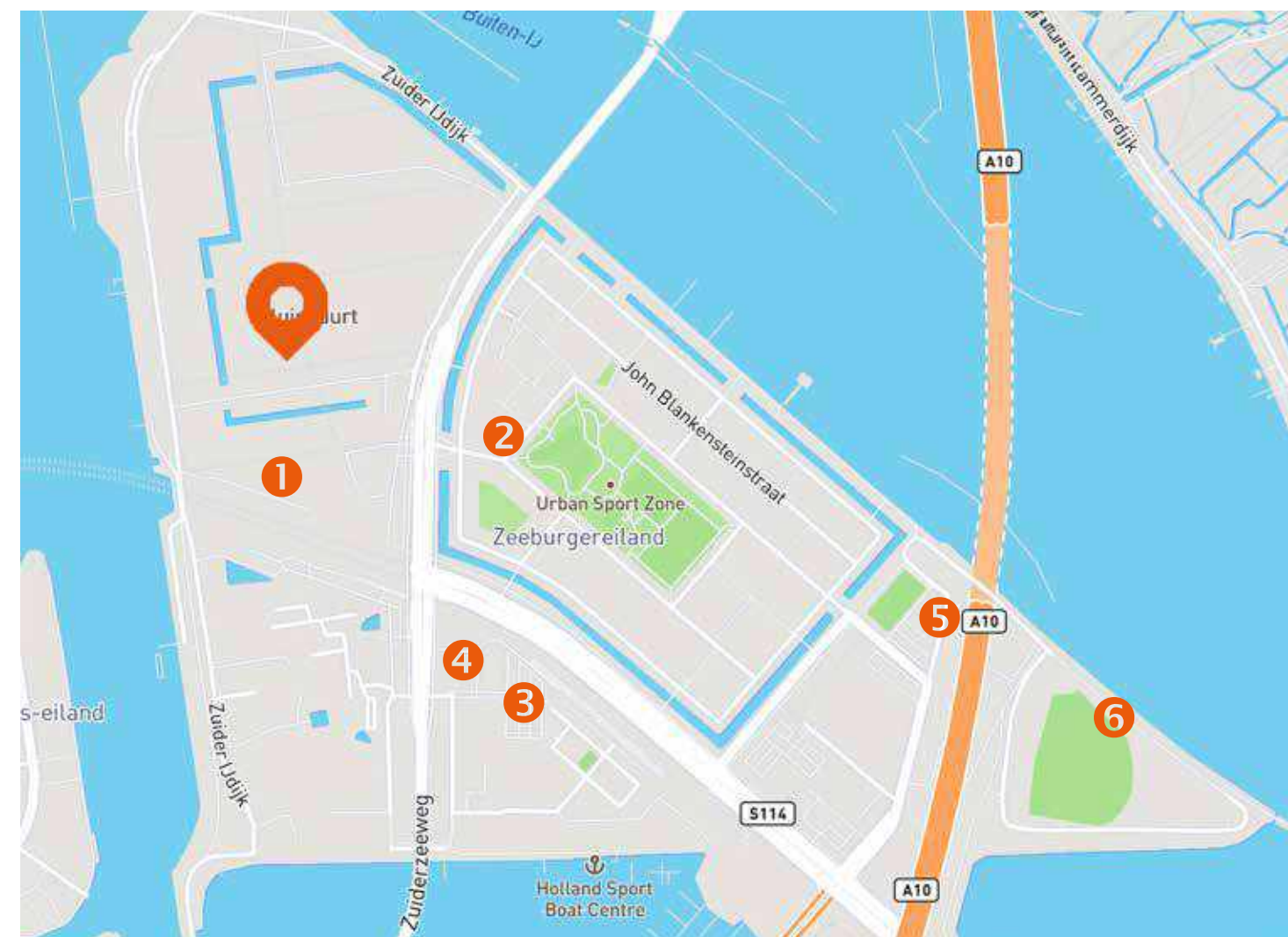
2 **CAMPING ZEEBURG** Go with the flow en breng een bezoekje aan camping Zeeburg. De camping beschikt over een café/restaurant, maar je kunt er ook zwemmen en kano's en/of sub huren.

3 **ESPRESSOFABRIEK** Deze hotspot komt waarschijnlijk snel bovenaan jouw favorieten te staan. Bezoek ze vooral allebei. De slogan zegt namelijk al genoeg, we roast you rock!

Zin om een middagje uit te waaien? Kies voor een van de sportieve activiteiten op het stadsstrand bij Wind 'n Wheels!



Van hot & happening naar Zoë



1 BAGGERBEEST Hét culturele ankerpunt van de Sluisbuurt. Met een gezellige bar, buurtatelier en tientallen werkruimtes voor kunstenaars en creatievelingen.



4 SKATEPARK Wist je dat Skatepark op Zeeburg het grootste skatepark is van Nederland? Met de diverse horecazaken om de hoek kan elke leeftijdsgroep hier terecht.



3 EIBURGH Zin in een snelle hap? Neem een pitstop bij snackbar Eiburgh. En vergeet dan vooral de favoriet niet, patatje zuurvlees.



5 KOKOMO De slogan zegt het al; good vibrations only. Bij deze all-day hangout kun je letterlijk altijd terecht. Ontbijt, zoetigheden, lunch, borrel en diner.



6 HADDOCK Deze unieke plek aan het IJ is echt een begrip op Zeeburgereiland. Je kunt hier terecht voor lunch, borrel en diner. Ook zijn er diverse mogelijkheden voor zaalhuur.



6 WIND 'N WHEELS De must-visit voor een toffe activiteit op het strand. Hier kun je landzeilen, suppen of boulderen.



Fietsen, yoga, hardlopen, skaten, boxen, zwemmen en wandelen. Genoeg gelegenheid voor een gezonde en happy lifestyle.



Social & solo, welke ride maak jij? In en om de Sluisbuurt zijn mogelijkheden genoeg!

BROEIEN & BLOEIEN

Op de prachtige glazen begane grond en eerste verdieping is er volop ruimte voor voorzieningen die de **verbinding tussen de bewoners en de buurt** versterken.

De voorzieningen komen aan de Hoofdstraat en bieden maar liefst 1.500 m² ruimte voor idealiter een groen ondernemersnetwerk die compleet aansluit bij het duurzame gedachtegoed van Zoë.

Hier kunnen (beginnende) bedrijven groeien, broeien én bloeien. Denk bijvoorbeeld aan een toffe horecazaak met lokale en duurzame producten op de kaart, een conceptstore met enkel duurzame producten en een gezamenlijke workspaces met ruimte voor start-ups, ZZP'ers en gevestigde bedrijven. Zo speelt Zoë ook direct een belangrijke rol in het toevoegen van meer winkels, horeca en werkplekken in de Sluisbuurt



Hier is voldoende ruimte voor toffe, groene ondernemers.





Ruimte voor een groen ondernemersnetwerk dat aansluit bij het duurzame gedachtegoed van Zoë



Vul jouw garderobe aan met duurzaam geproduceerde kleding, of haal een kopje koffie van duurzame koffiebonen.



WONEN SOWIESOË

In Zoë vind je 82 koopappartementen. **Mét zicht op alles wat er groeit en bloeit in de omgeving.** Een aantal appartementen heeft een eigen buitenruimte, of zoek de rust in een van de 8 daktuinen.

DE 7 TYPES WONINGEN

ZOË-F: 40 - 50 M²

ZOË-S: 50 - 70 M²

ZOË-N: 70 - 85 M²

ZOË-M: 85 - 100 M²

ZOË-L: 100 - 115 M²

ZOË-K: 133 - 167 M²

ZOË-T: 103 - 134 M²

Duurzaam wonen in Zoë. Alle woningen hebben minimaal energie-label A+. Verder is er stadsverwarming met een WKO aanvulling.

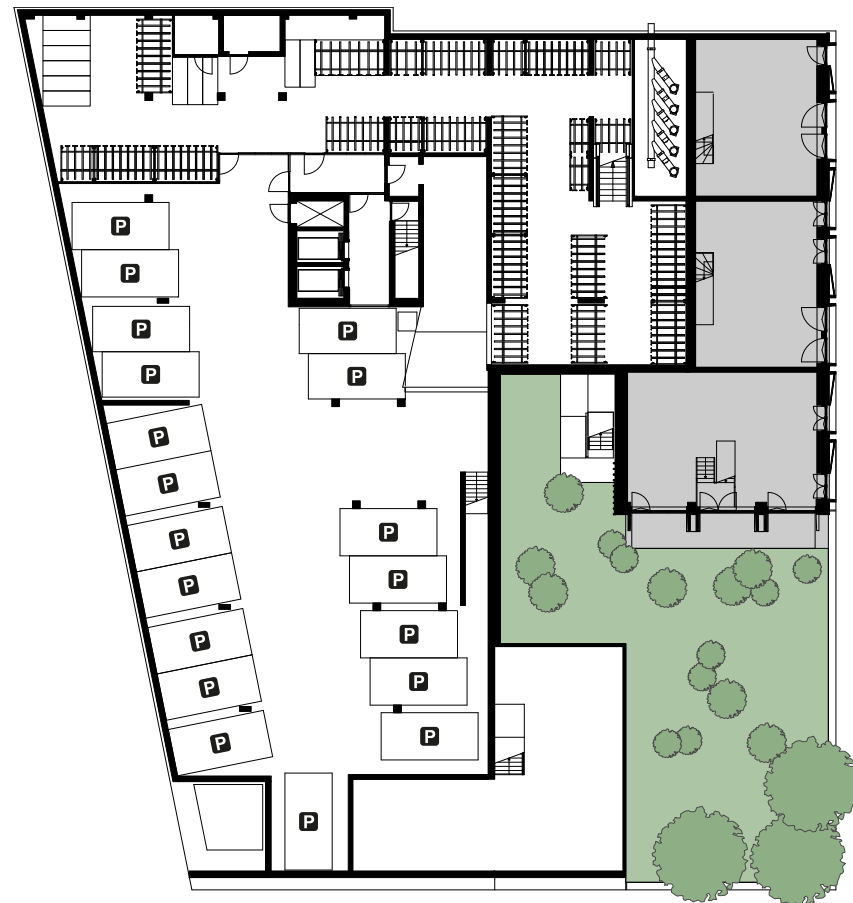


13X ZOË

Op deze volgende pagina's zie je de **ligging** van de verschillende type appartementen. De ligging per bouwnummer vind je op onze website.

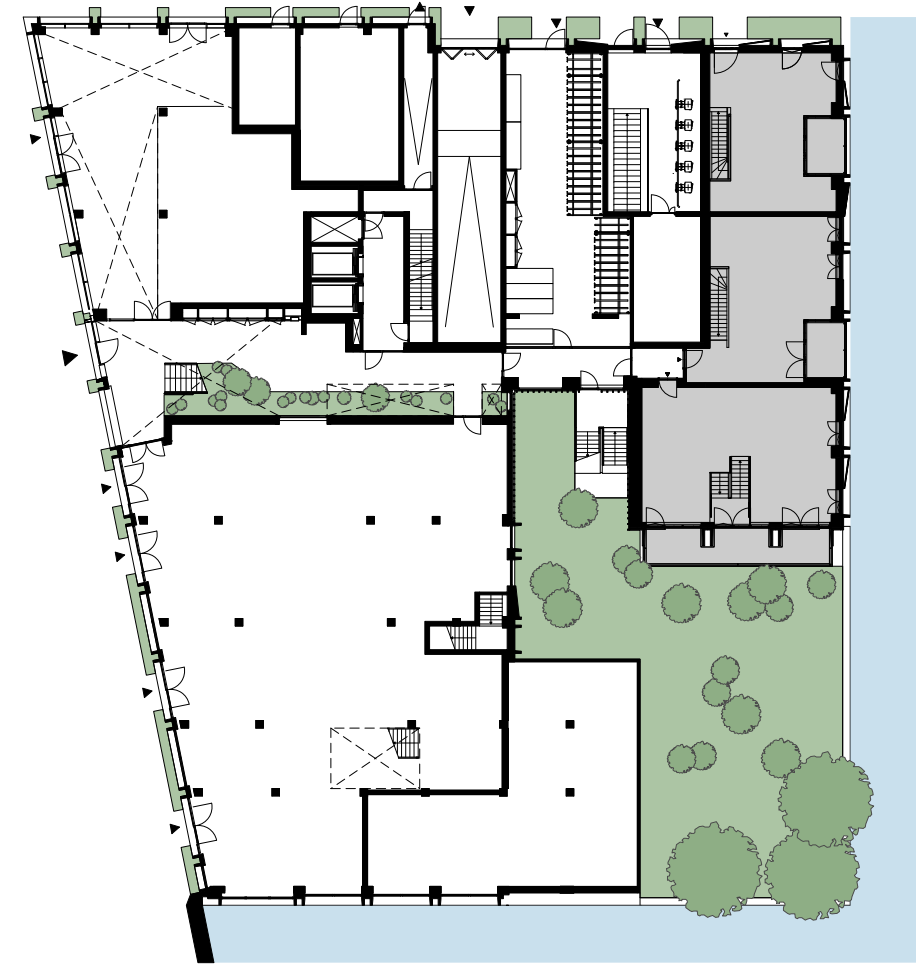
Legenda

- ZOË-F
- ZOË-S
- ZOË-N
- ZOË-M
- ZOË-L
- ZOË-T
- ZOË-C commerciële ruimte
- ZOË-K



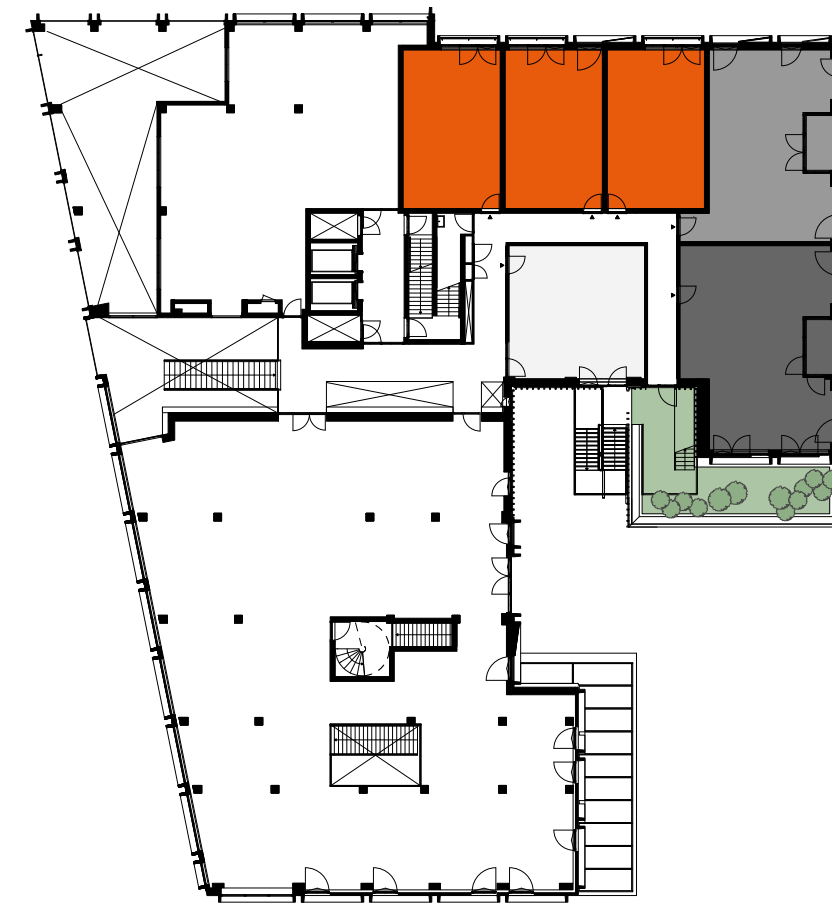
VERDIEPING

-1



VERDIEPING

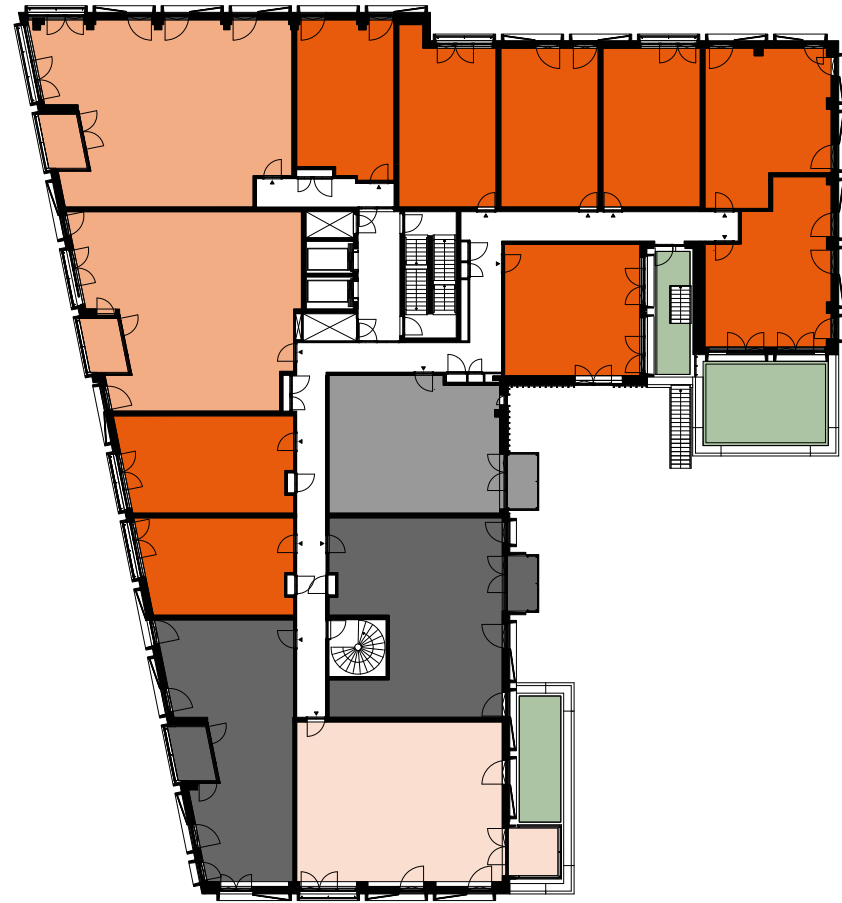
0



VERDIEPING

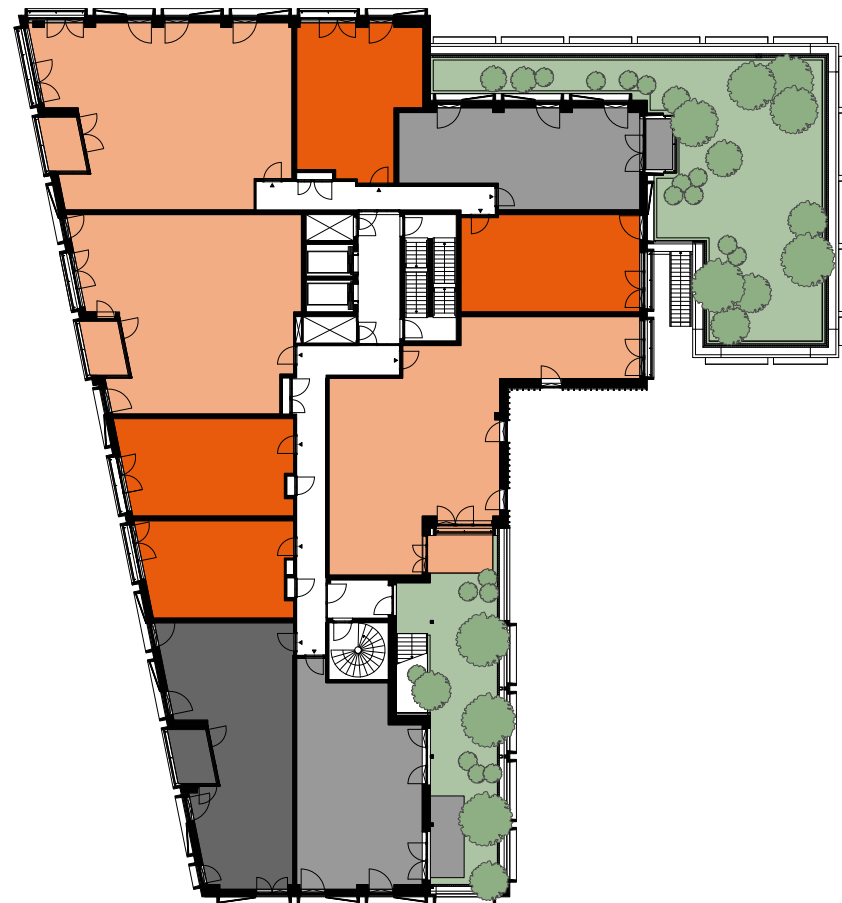
1





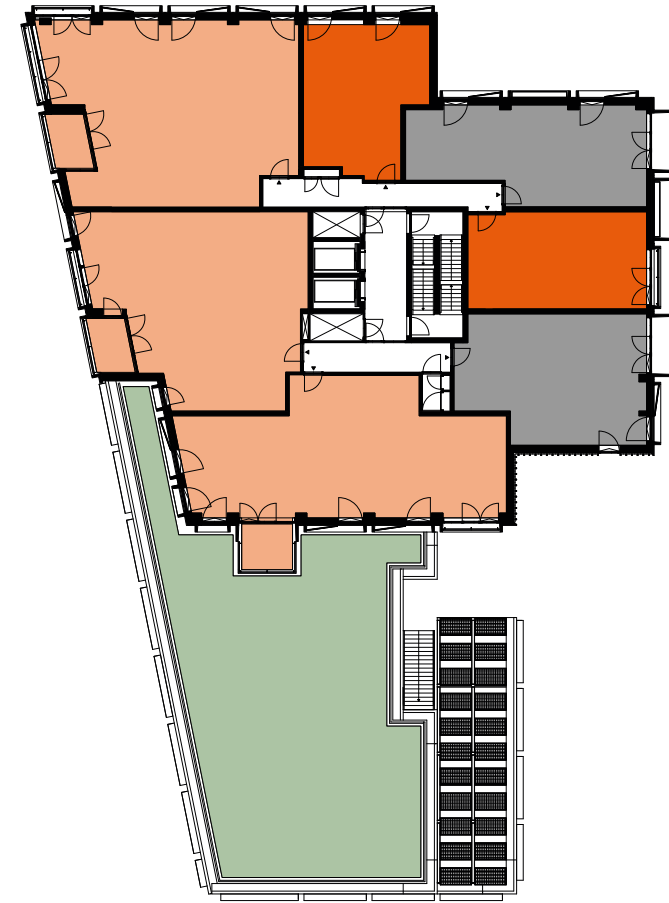
VERDIEPING

2



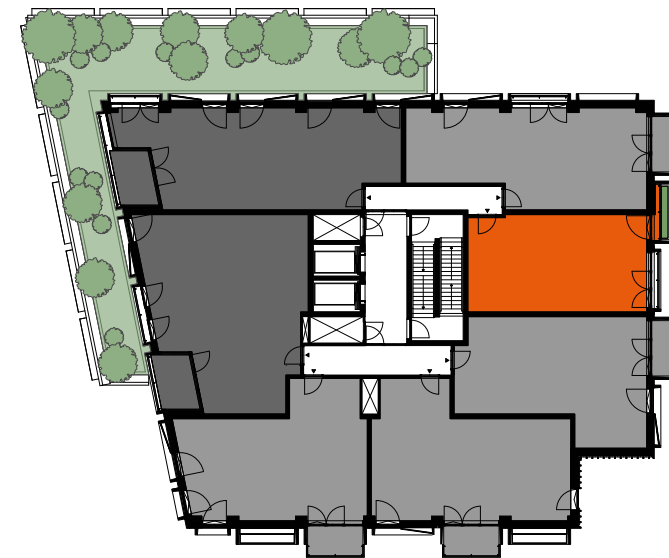
VERDIEPING

3



VERDIEPING

4

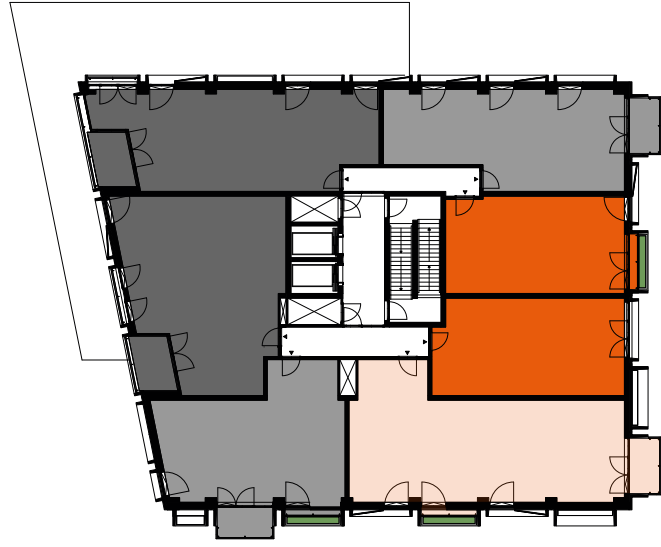


VERDIEPING

5

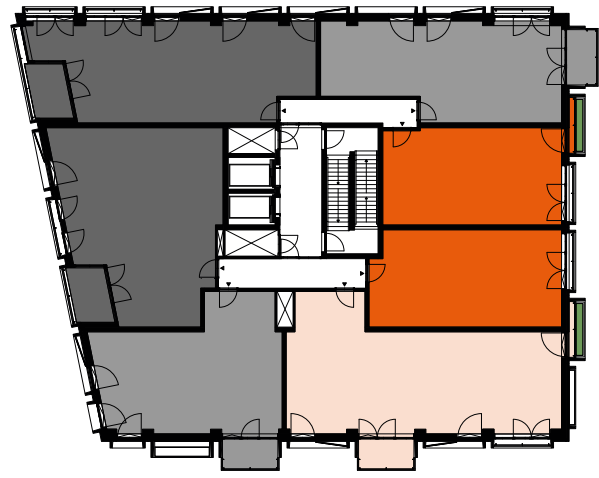


De groene route verbindt verdiepingen en bewoners



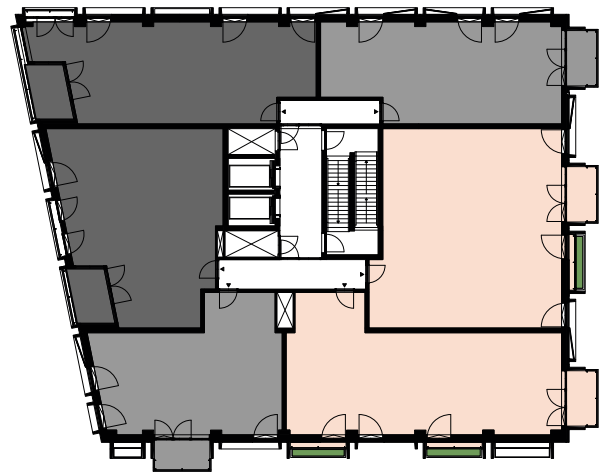
VERDIEPING

6



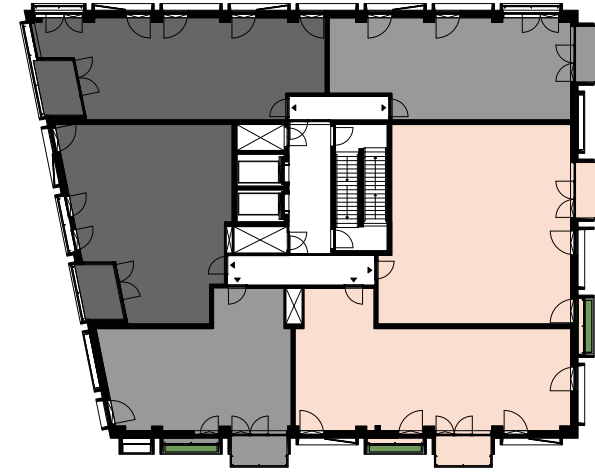
VERDIEPING

7



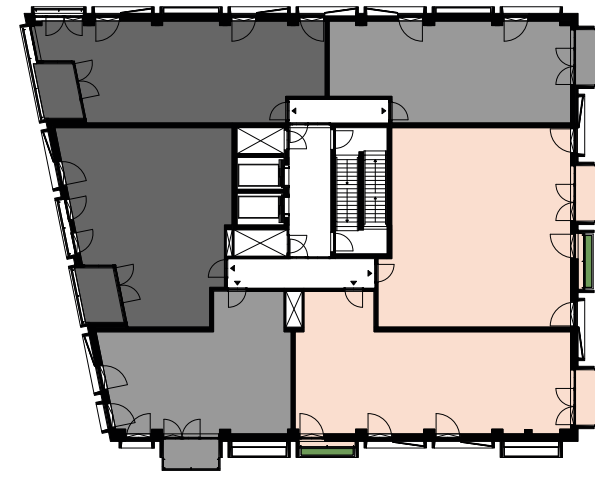
VERDIEPING

8



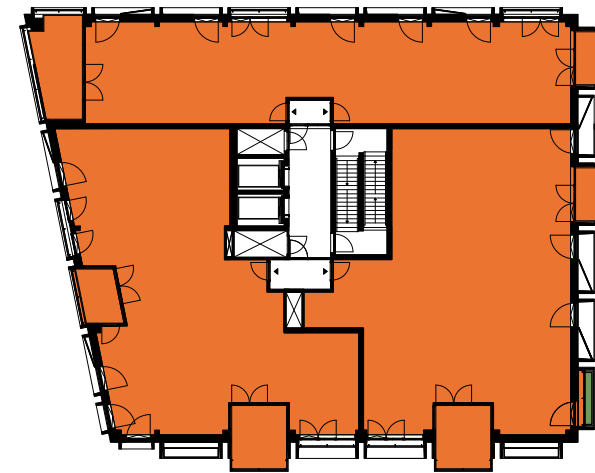
VERDIEPING

9



VERDIEPING

10



VERDIEPING

11



Op De Kaap
vind je in
elk hoekje
en gaatje
een nieuw
avontuur



ZOË-F

Francesco werkt als IT-er en is een echte urban sporter, wil dolgraag wonen in de Sluisbuurt, new vibes!

In nog geen 5 minuten skate hij naar 'Zeeburg Skate Park': de grootste skatebaan van Nederland, ruim 3850 m² gewapend beton, zijn tribe sinds de opening in 2020. Daar gaat hij: ZOË-F!

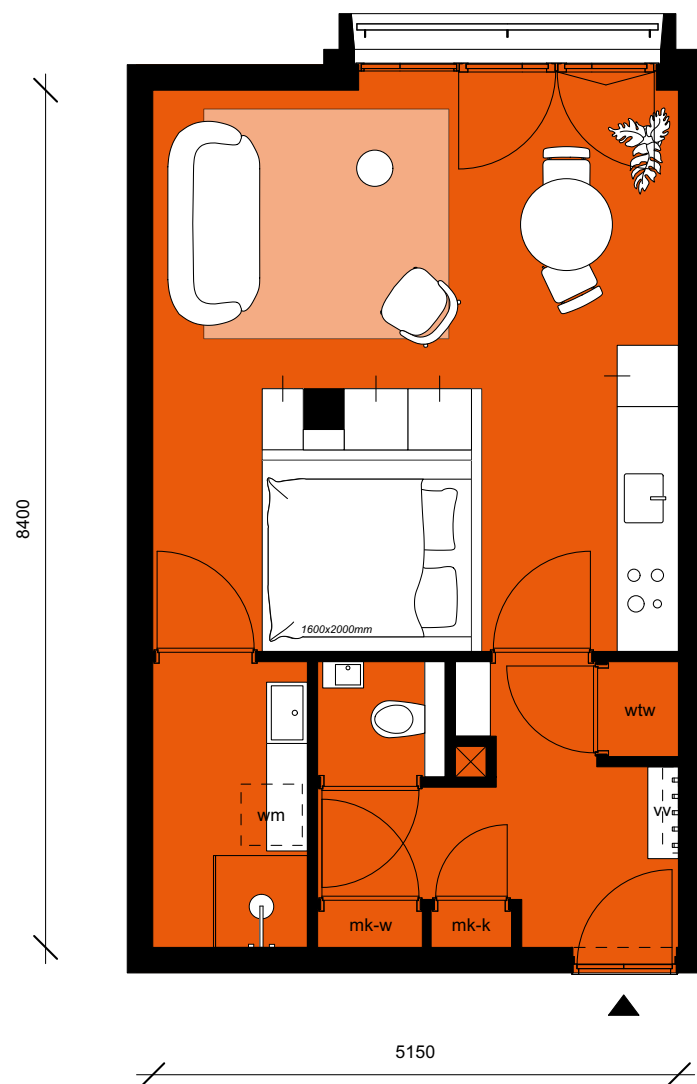


De 23 ZOË-F appartementen variëren tussen de 40-50 m². De studio's zijn gelegen op verschillende locatie's in het gebouw. Er is genoeg ruimte voor een fijne keuken én zithoek. Kies je voor een hoogslaper, dan creëer je gemakkelijk een fijne thuiswerkkplek.

Altijd een
plek om
te sporten
dichtbij.

40-50M²

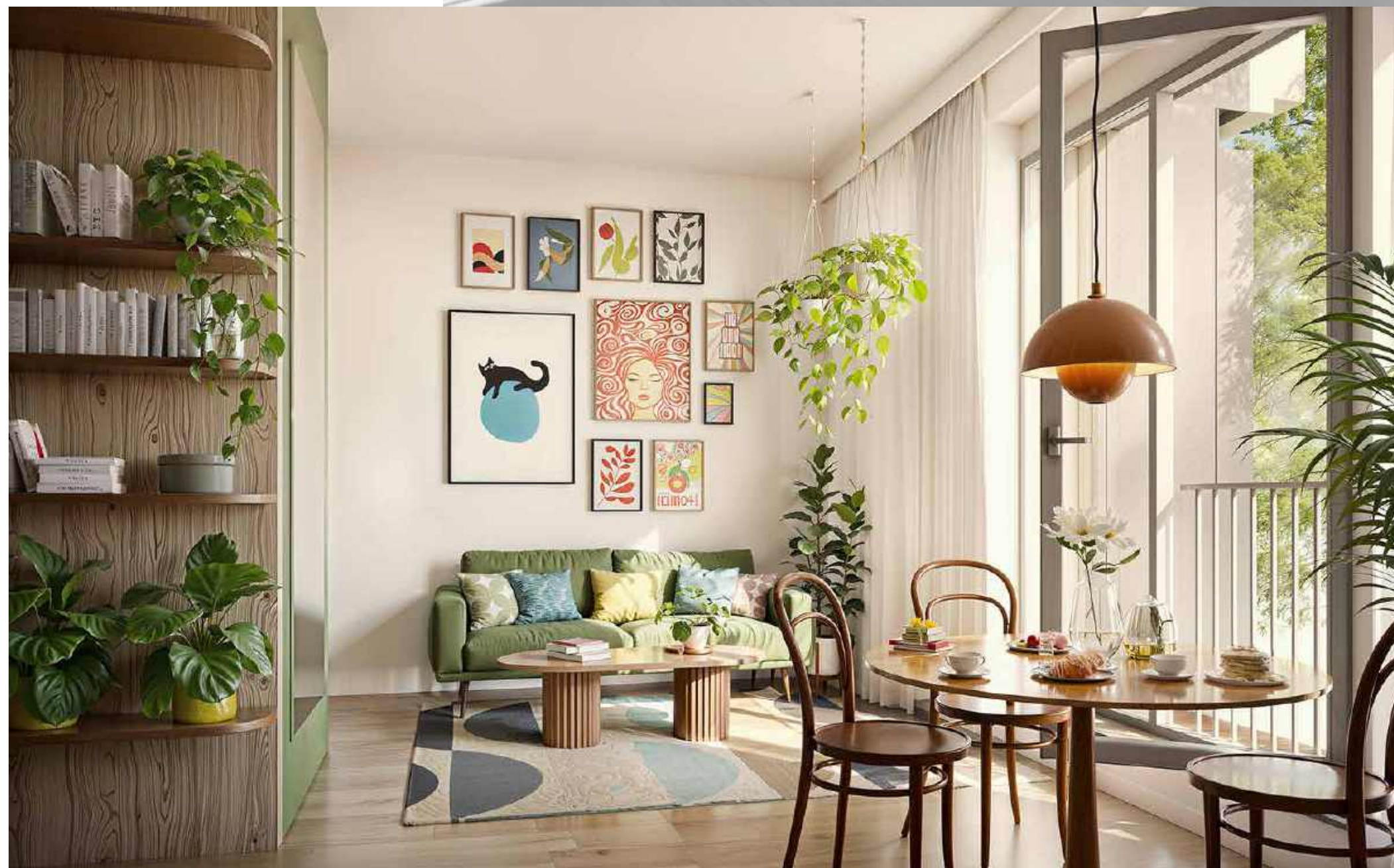




01.01

SPECS

- 23 studio's
- Woonoppervlakte 40-50 m²
- Ligging verdieping 1^e t/m 7^e verdieping



Impressie type 01.01

Laat het natuurlijke licht je huis vullen

ZOË-S

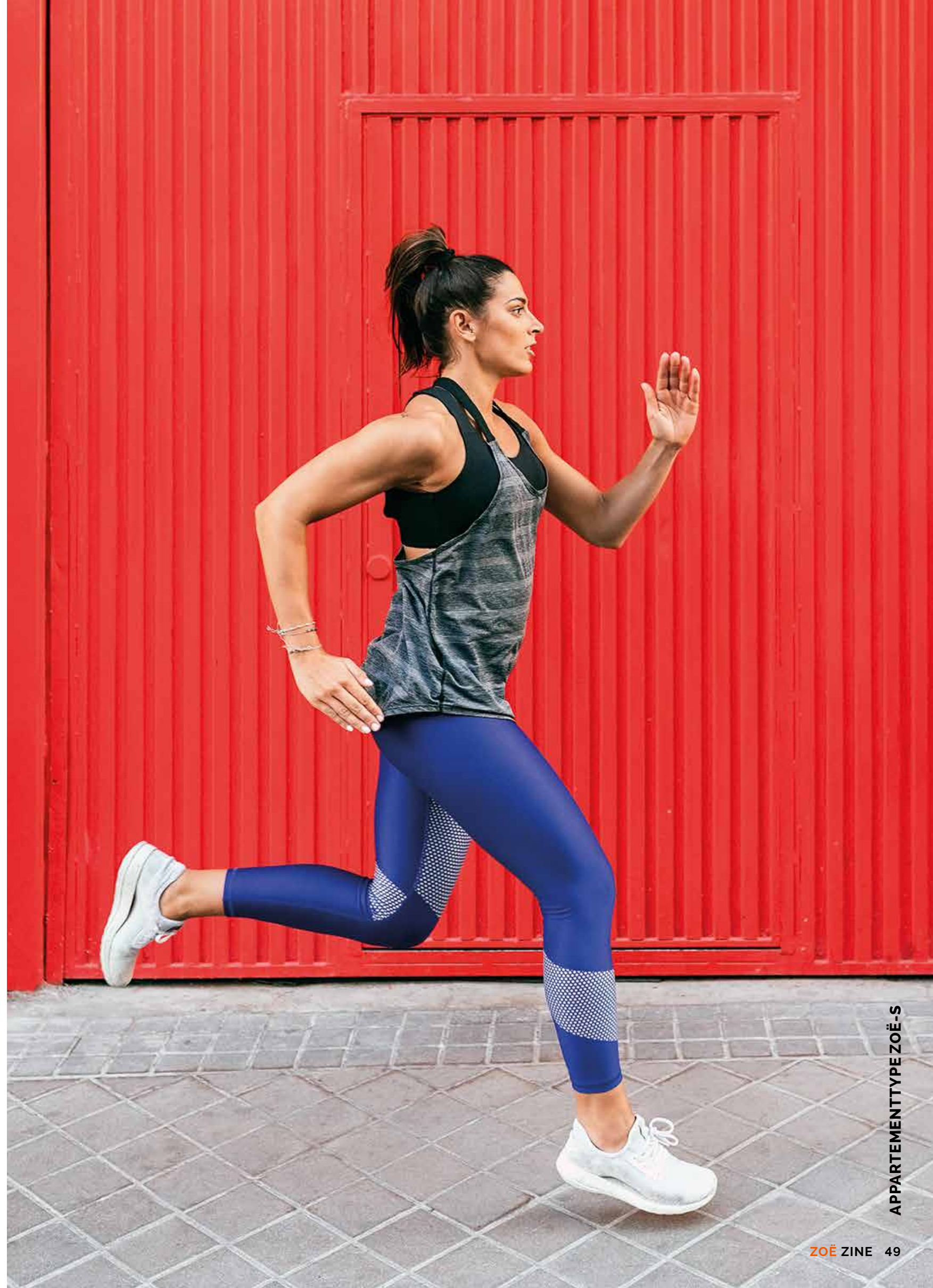
Sofie weet het zeker! Ze heeft gestudeerd en als student space gedeeld. Naast smart jobs, sjansen op festivals is ze toe aan een eigen loungesofa. Zelf opzoek naar een stek. Tijd voor swingen in Zoë met ZOË-S.



De 19 appartementen type ZOË-S kennen unieke indelingsvormen. De studio is ruim opgezet. Hier creëer je een fijne woonplek, die past bij jouw woonwensen. Er is voldoende ruimte voor een tweepersoonsbed en een gezellige zithoek.

Alle ZOË-S appartementen hebben een buitenruimte met fantastisch uitzicht over de stad en/of daktuinen. Hier kom je heerlijk tot rust.

In de hoekappartementen heb je dankzij de vele ramen een extra lichte woonkamer.

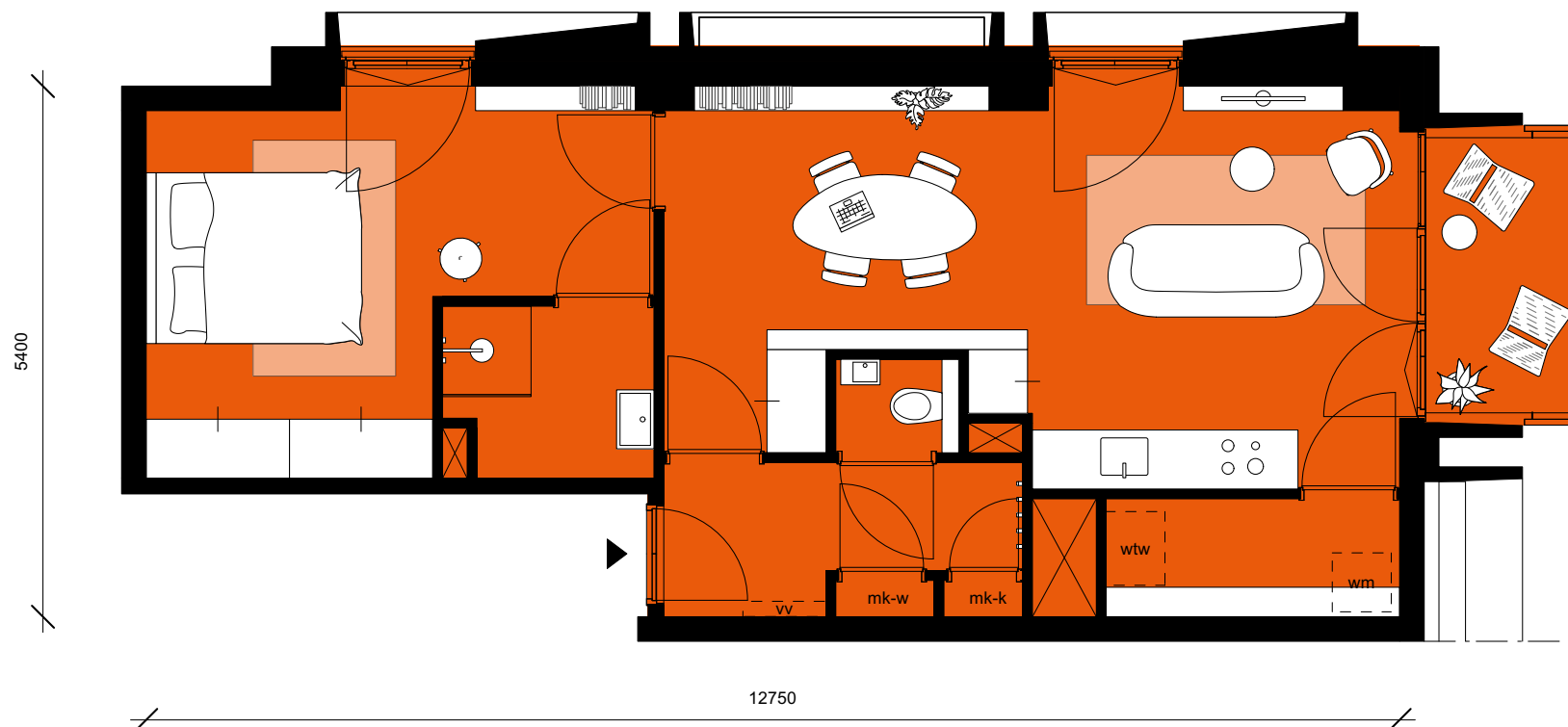


Starter(s),
stel(len),
single(s),
samen in
Zoë

Impressie type 04.03



04.03



SPECS

- 19 tweekamerappartementen en 1 studio
- Woonoppervlakte 60-70 m²
- Ligging 1^e t/m 10^e verdieping
- Met eigen buiten ruimte

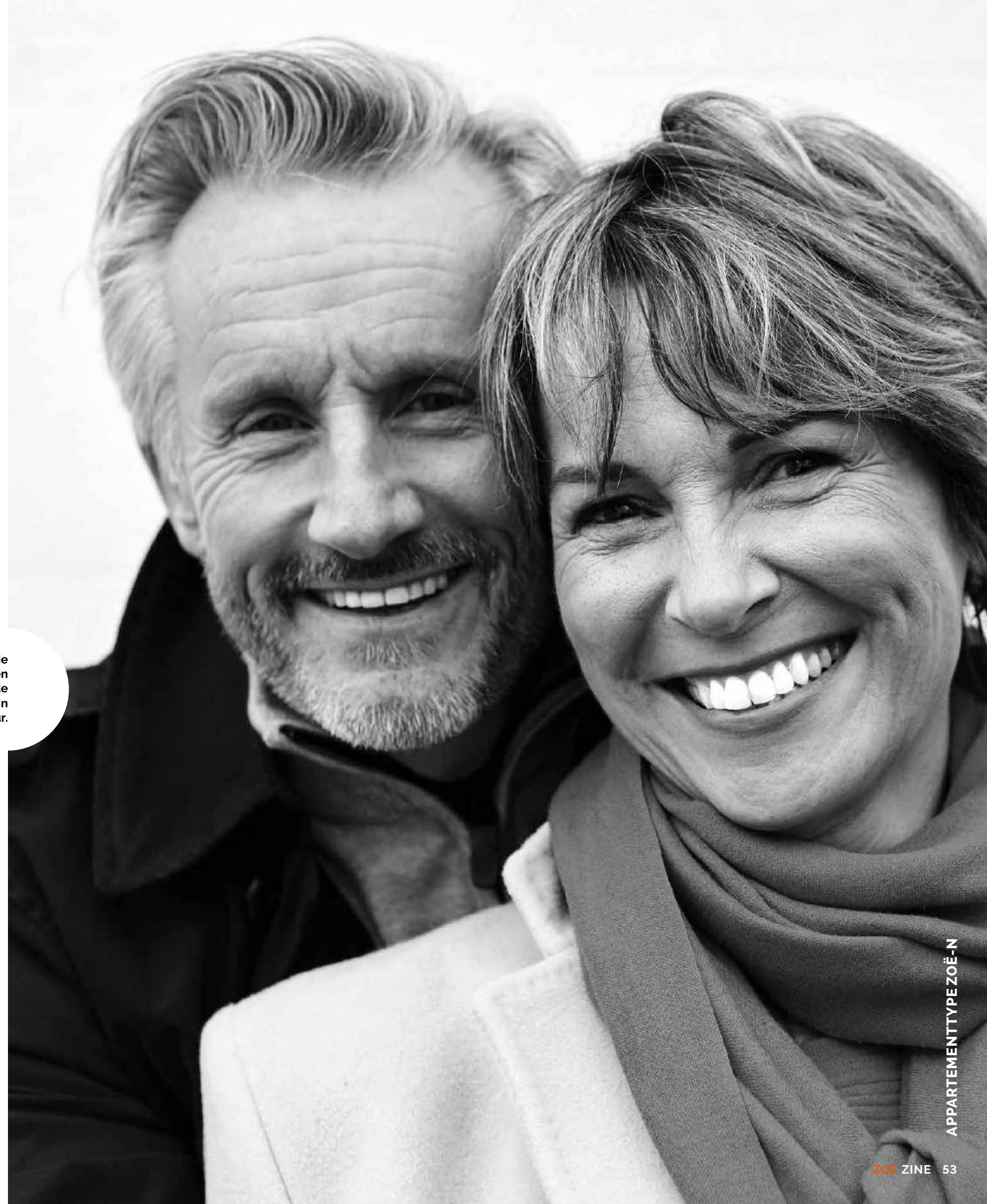
ZOË-N

Nu of nooit! De kinderen zijn uitgevlogen, Terug naar de stad! Weer op de fiets naar de schouwburg of muziekgebouw voor deze cultuuraddicts. Nora en Niels zien er naar uit! Komen de kinderen eten? Dan wandelen ze zo door het groen en over water via de Oranjesluizen naar Landmarkt voor delicatessen! Een nieuwe fase voor deze love birds: ZOË-N!



Meer ruimte, meer stijl. Dat is type ZOË-N. Er zijn 16 driekamerappartementen. Denk aan intieme etentjes in de open eetkeuken of ontspannende avonden in de comfortabele woonkamer. Met 2 slaapkamers met balkon of loggia bieden deze appartementen jou de mogelijkheid om jouw passie te (her)ontdekken.

Hier vind je balans tussen reuring van de stad én rust in de natuur.



SPECS

- 16 driekamerappartementen
- Woonoppervlakte 70-85 m².
- Ligging 1^e t/m 10^e verdieping
- Met eigen buitenruimte



Impressie type 09.06

Meer ruimte,
meer stijl. Dat
is ZOË-N, mijn
type!

ZOË-M

Madeleine en Michel zijn vanaf het eerste uur mega enthousiast over De Sluisbuurt, dit is hun unieke kans. Ze ontmoeten graag andere creatieven in het recent geopende Baggerbeest, hét culturele ankerpunt van de buurt. Pionieren daar houden zij van. Hier voel je de buzz: ZOË-M!

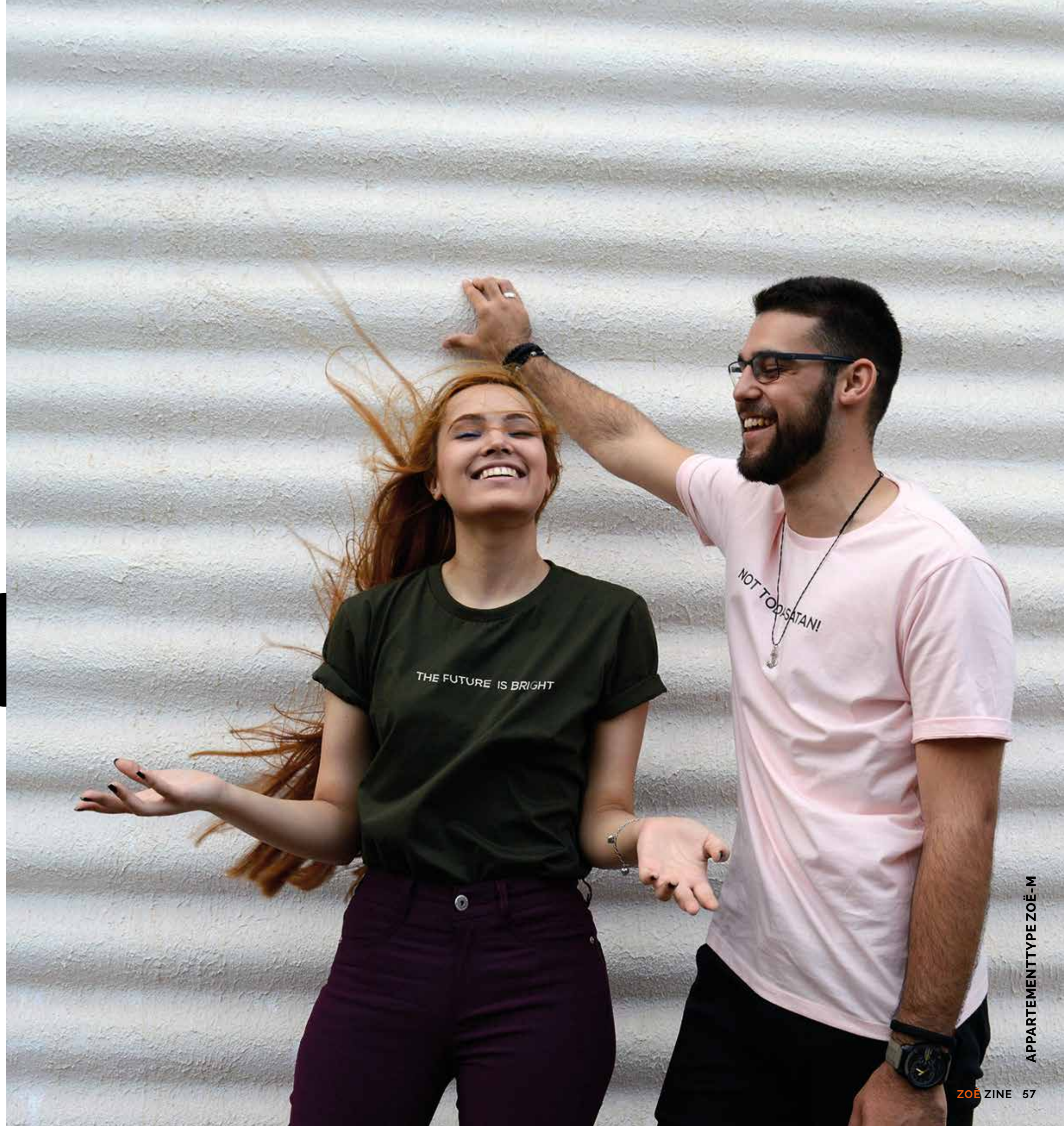


Genoeg culturele hotspots in de buurt.

De 9 appartementen type ZOË-M zijn tussen de 85-100 m² groot. Grote ramen die het daglicht binnenlaten en een ruime keuken die opgaat in een woonkamer, is dit een ideale plek om tot rust te komen. Een aantal appartementen heeft

een fijne loggia of balkon, waar je na een drukke werkdag heerlijk de dag afsluit. De ruime slaapkamers kunnen ook als fijne werk- of hobbykamer ingericht worden.

85 - 100 M²

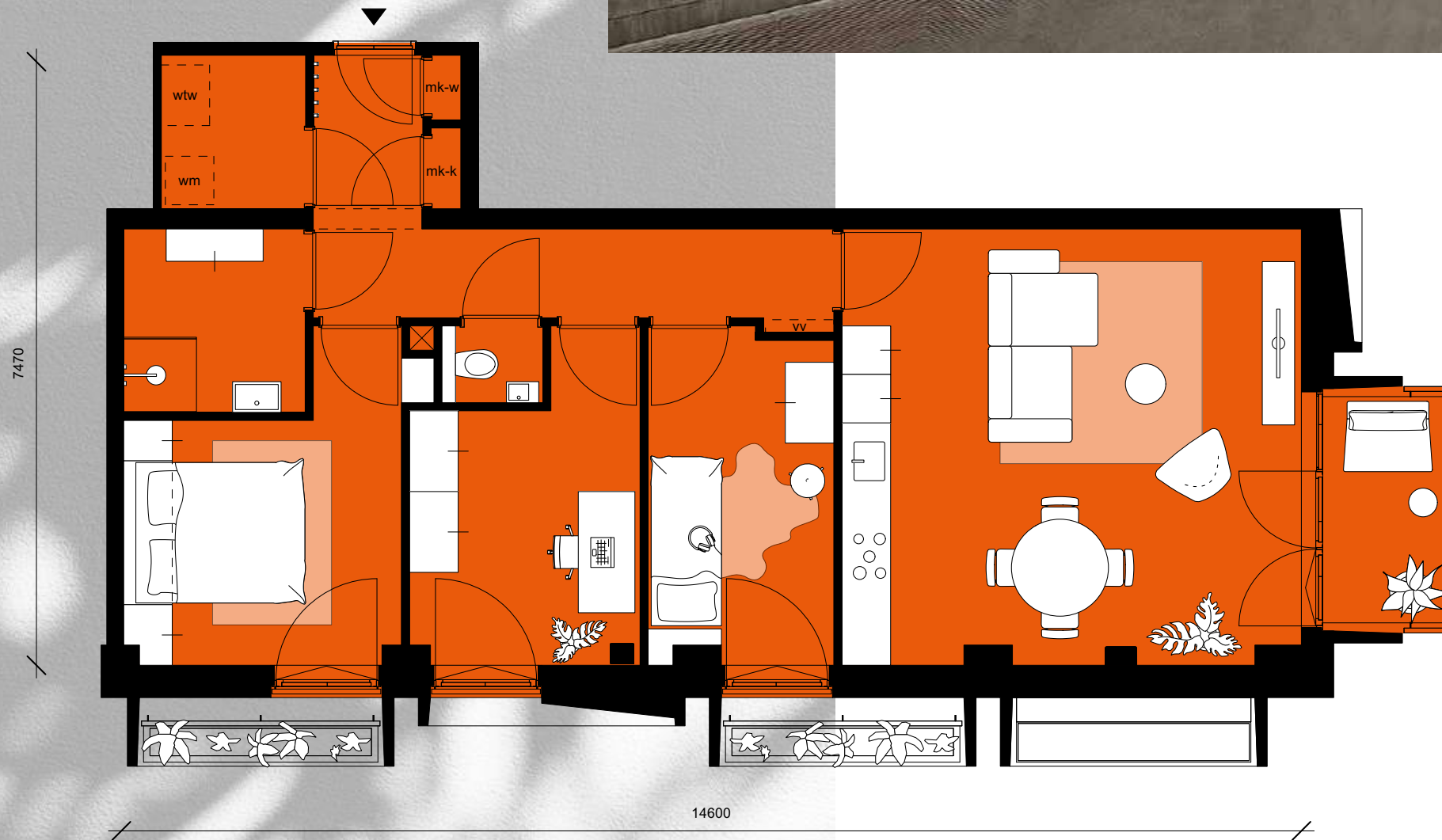


We laten het licht binnen vallen, we genieten van een rustig bewegend behang op de wand

Impressie type 08.04



08.04



SPECS

- 9 appartementen:
4 driekamerappartementen en
5 vierkamerappartementen
- Woonoppervlakte 85-100 m²
- Ligging 2° t/m 10° verdieping
- Met buitenruimte

ZOË-L

Best of both worlds komen samen: hier gloeit en broeit het! Een brug naar Waterland aan de ene kant, aan de andere kant een brug naar het kloppend hart van de hoofdstad. Uitwaaien en uitgaan, bios en biotoop. Luuk staat voor de klas en Laurens is werkzaam in de architectuur. Ontmoet de burens. Aangenaam: ZOË-L!

De 8 ZOË-L appartementen hebben een oppervlakte van 100 - 120 m². Hier heb je het beste van 2 werelden; de buzz van de stad en de rust van thuis. De appartementen kennen 2 of 3 slaapkamers, maar hebben allemaal een royale

open keuken en woonkamer. Alle appartementen hebben een eigen terras of loggia met prachtig uitzicht over de stad of het groen van een van de daktuinen. Hier kun je heerlijk lezen in de zon!



Alles binnen handbereik: van winkels tot natuur en cafés.

100 - 115 M²



16440

13650



03.05

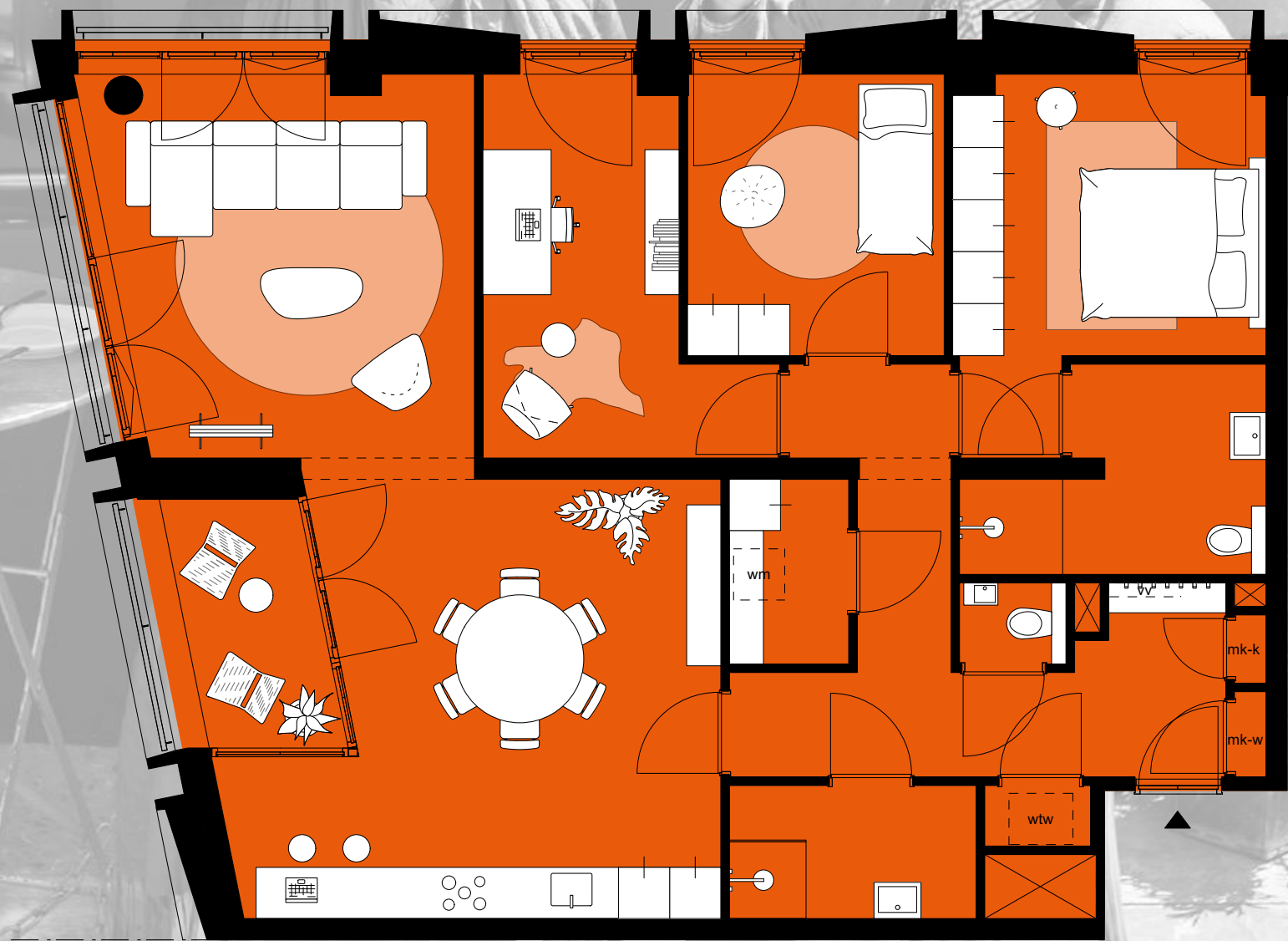
SPECS

- 8 appartementen:
- 3 driekamerappartementen en
- 5 vierkamerappartementen
- Woonoppervlakte 100-120 m²
- Ligging 2^e t/m 4^e verdieping
- Met buitenruimte

Impressie type 03.05



Heerlijk rustig werken in
jouw aparte werkkamer aan
de leefkeuken



9900

13615



04.01

APPARTEMENTTYPE ZOË-L



Impressie type 04.01



De brug over, met de pont of op de fiets, je bent zo in hartje Amsterdam, rondje galeries voor inspiratie

APPARTEMENTTYPE ZOË-L

ZOË-T

Zwemmen in zoetwater, peddelen door de polder, suppen door de stad, picknicken in het park. Leef en laat leven.

Jong en oud, Tamar, Tomasso, Tina, Tacco, iedereen is hier altijd: ZOË-T!



In de 3 maisonnettes type ZOË-T ervaar je het plezier van een ruimtelijk huis met de gemakken van een appartement. Iedere maisonnette kent een eigen, unieke indeling met

3 slaapkamers en badkamer. Op de begane grond vind je de open leefkeuken en woonkamer met uitzicht over het water. Hier vind je ook de toegang tot jouw loggia aan het water, of het balkon met uitzicht over de kadetuin.

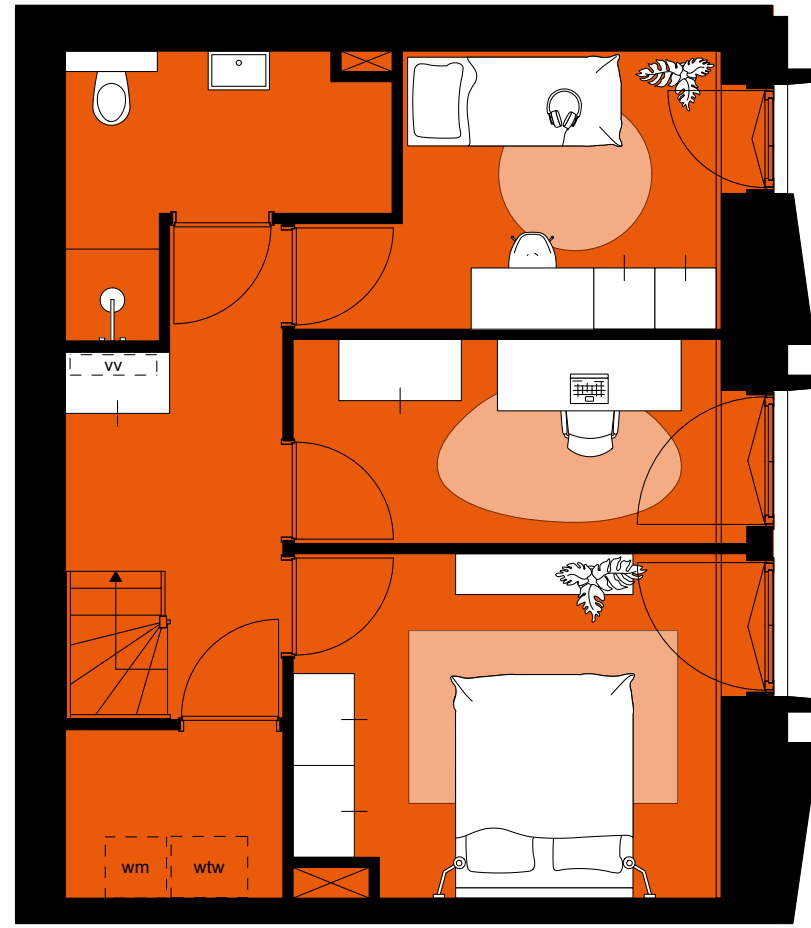


Na een drukke werkdag heerlijk ontspannen aan het water.

00.01

VERDIEPING

-1



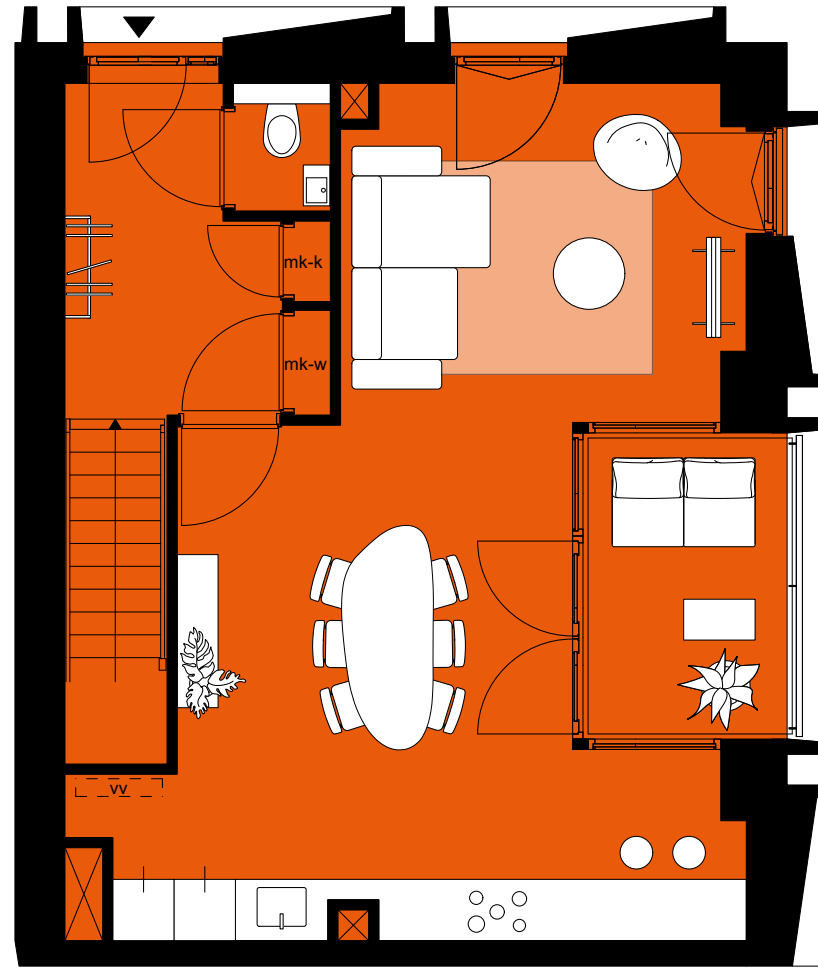
SPECS

- 3 unieke maisonnettes aan het water
- Woonoppervlakte 100-134 m²
- Eigen buitenruimte aan de kade(tuin) met prachtig uitzicht over het water

Impressie type 00.01

VERDIEPING

0



MAISONNETTE ZOË-T

MAISONNETTE ZOË-T



00.02

VERDIEPING

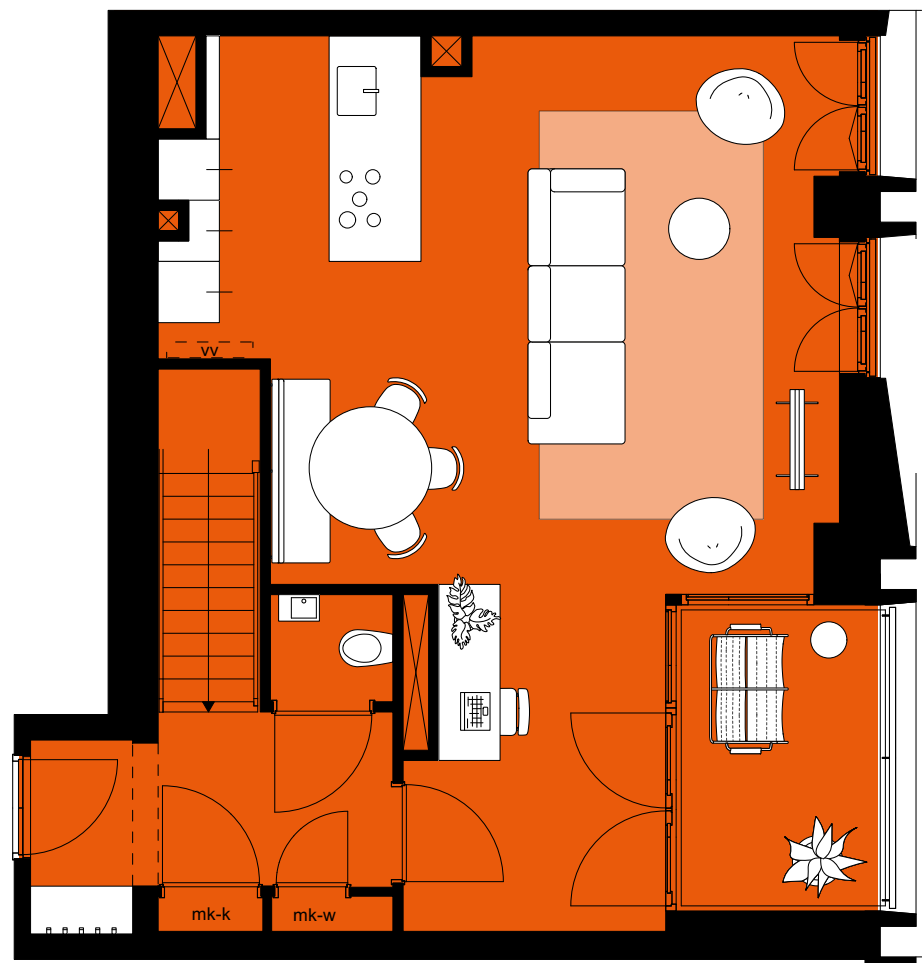
-1



Op de fiets ben je binnen 15 minuten in het centrum van Amsterdam.



Impressie type 00.02



VERDIEPING

0



00.03

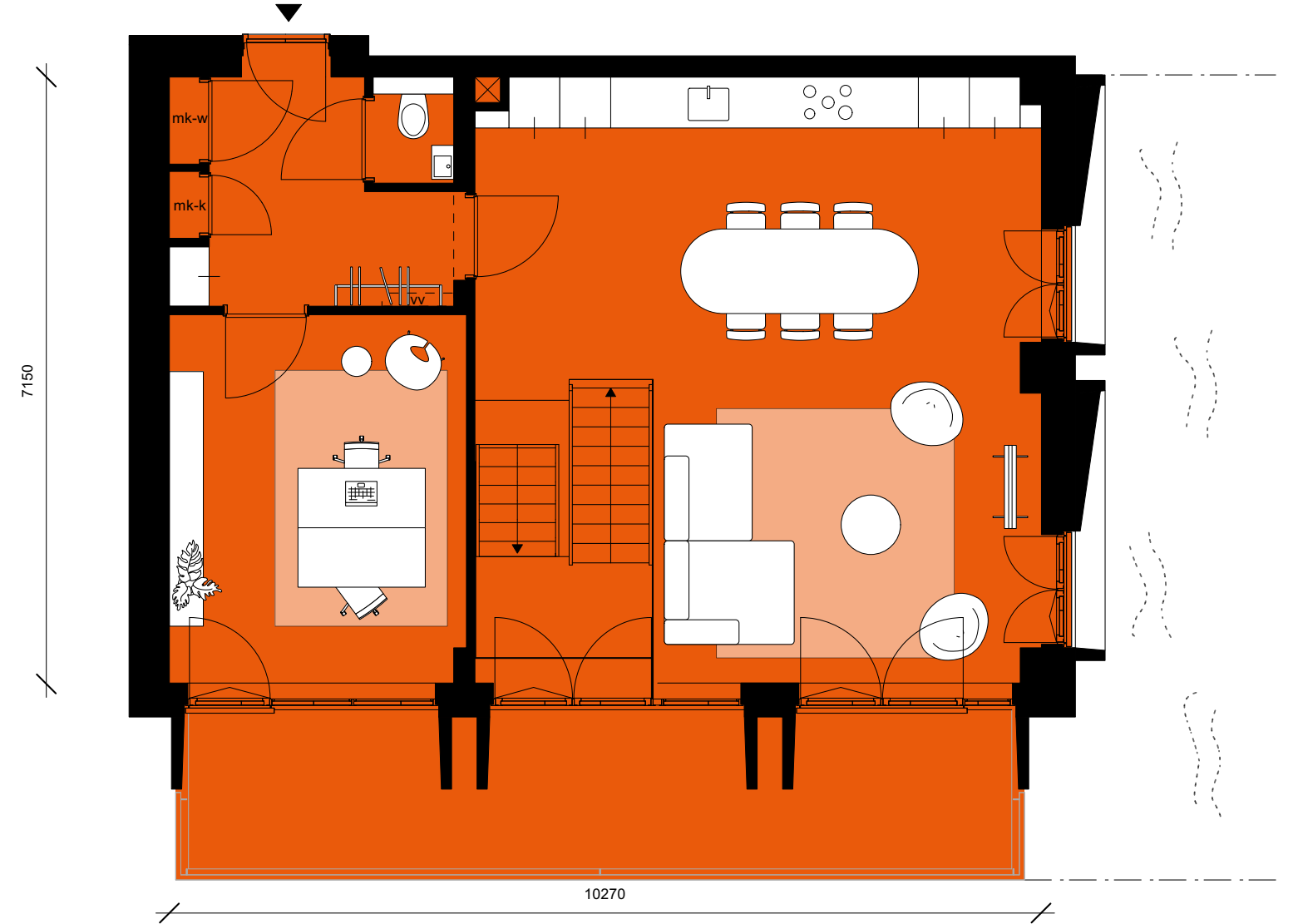


VERDIEPING

-1



Impressie type 00.03



VERDIEPING

0



ZOË-K

Katja, Koen, Kees te logeren? Kinderen, familie of vrienden over? Of wens je een thuiswerkplek en jouw authentieke ontvangsruimte?

Ruim, ruimer, ruimte, dat vind je hier! Ontdek de parels en geheimen van deze plek, met of zonder logés, pluk de dag! Wie zoekt zal vinden, dus: **ZOË-K!**

In de 3 penthouses type ZOË-K woon je met een adembenemend uitzicht over de stad. Hier is ruimte en licht in overvloed. De grote glazen ramen zorgen voor een heerlijke lichte woonkamer én unieke vergezichten. De royale keuken is ideaal voor culinaire diners en relaxte avonden. Door de grote slaapkamers en 2 badkamers ervaar je hier echt de ruimte. Op jouw loggia geniet je het hele jaar door van de zon én het uitzicht.

Ruimte, licht
en unieke
vergezichten in
overvloed.





Impressie type 11.01

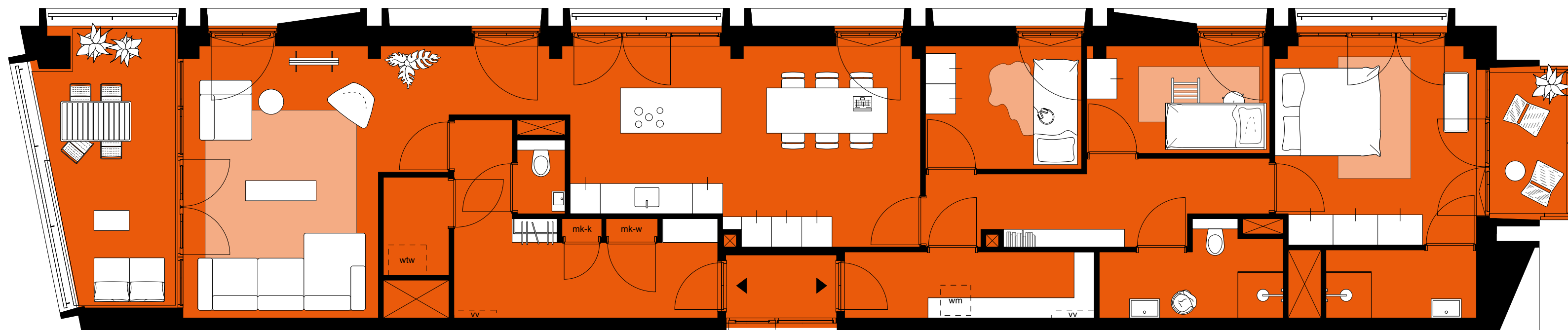


SPECS

- 3 unieke penthouses
- Woonoppervlakte 133-167 m²
- Ligging op de 11^e verdieping
- Maar liefst 2 eigen buitenruimtes met uitzicht over de stad.



11.01

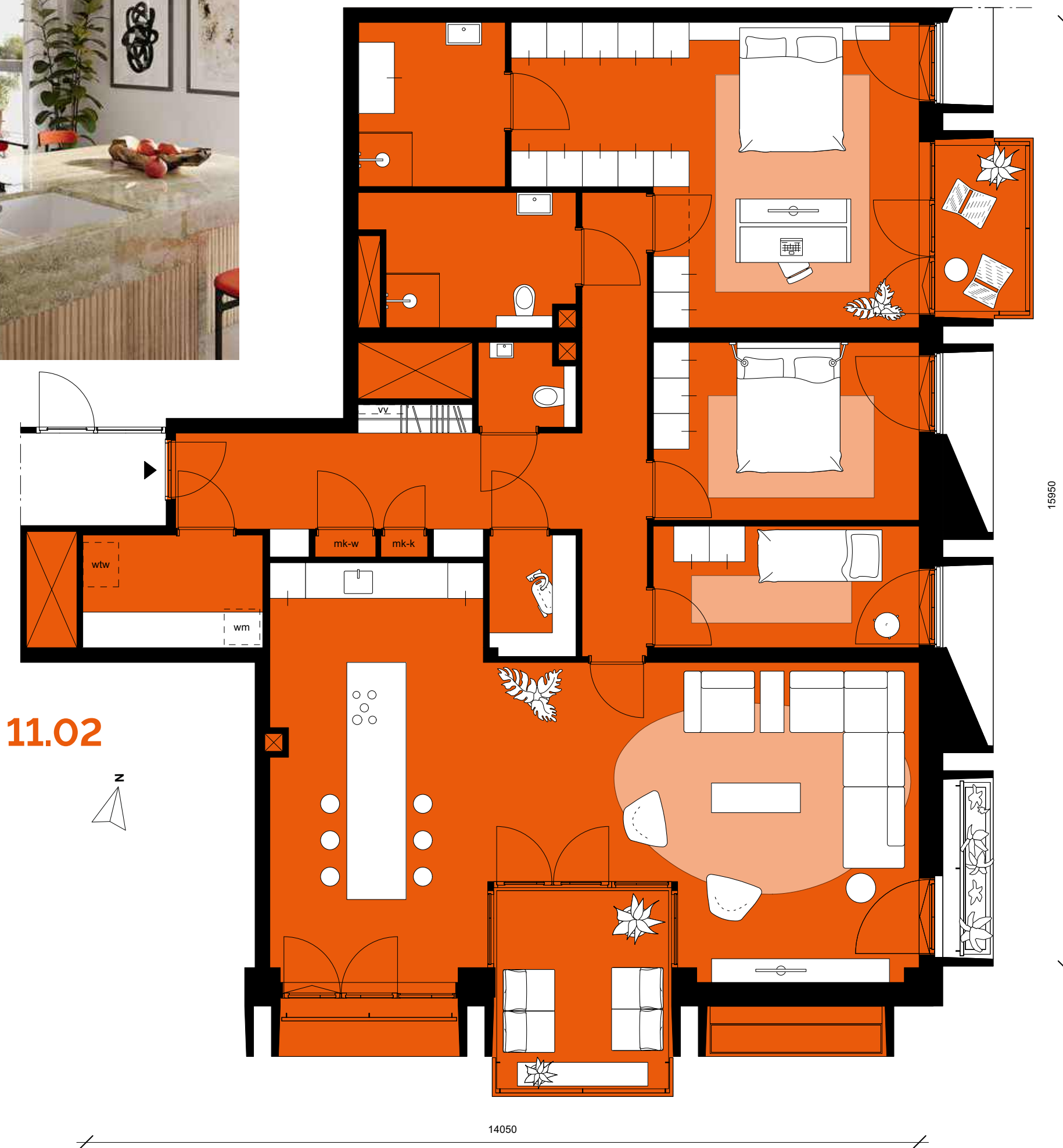


PENTHOUSE ZOË-K

PENTHOUSE ZOË-K



Impressie type 11.02



Geniet van een heerlijk boek en een prachtig uitzicht en laat je gedachten de vrije loop.



Impressie type 11.03

11.03



Meer dan genoeg ruimte om unieke, creatieve hoekjes te creëren.



Vanuit jouw appartement
sta je binnen enkele minuten
middenin de weilanden.



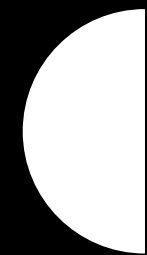
Jann van Eck, interieurontwerper bij Homestudios, neemt ons mee in de interieurtrends van komend seizoen. **Hier vind je een perfecte mix van comfort en vernieuwing. Wat spreekt jou het meest aan?**

TRENDS

In de snel veranderende wereld verlangen we naar het vertrouwde comfort, maar zijn we ook altijd op zoek naar nieuwe en toffe inzichten. De interieurtrends geven deze behoefte aan. Vintage elementen worden gecombineerd met moderne accenten, zoals de opvallende kleur lila, een kleur die we zeker in de winkels kunnen verwachten.

Organic design, Soft shapes, Tijdloos en Experimenteel, zijn de hoofdrends van komend seizoen.

Laat je inspireren door deze trends. Of je nu kiest voor organic design, soft shapes, tijdloos of experimenteel, de interieurtrends bieden voor elk wat wils.



SOFT SHAPES

Zachte ronde vormen kenmerken deze trend. Een mooi contrast met de toch veelal rechte lijnen in de woning. De organische vormen zorgen voor een speelse en uitnodigende sfeer.



ORGANIC DESIGN

Natuur blijft een belangrijke rol spelen op alle vlakken in huis. Groen en hout elementen zijn terug te zien in meubels, accessoires, wandkleuren en vloerkleuren. Grijs-groen en natuurlijk materialen, met bijvoorbeeld eikenfrontjes in badkamers en stoelen, stijgen in populariteit. Zo creëer je thuis een groene oase!



oud en nieuw

Mensen willen een afwisseling van persoonlijke items en verzameling dierbare spullen in huis. Het brengen van persoonlijkheid in een nieuwbouwhuis zorgt dat je je direct thuis voelt. Combineren van oud en nieuw voegt een uniek karakter toe.



EXPERIMENTEEL

Voor wie graag opvalt, is er de gedurfde interieurtrend. Deze trend staat voor speelsheid en lef, waarbij kleur echt mag knallen. Kleurgebruik mag echt opvallen, met een contrast tussen plafond en muren, wat zorgt voor een fijn woongevoel. Laat je creatief de vrijloop en ga voor een levendige uitstraling.



JOUW BIOTOOP

Bij Homestudios ontdek je wat echt bij je past door het gewoon te proberen. Met hulp van de experts, een handig online platform én een uniek experience center, zit je altijd goed. Zo creëer je gemakkelijk van jouw nieuwe appartement jouw eigen biotoop.



HELEMAAL NAAR JOUW WENS

Alle kopersopties voor jouw favoriete bouwnummer vind je op Mijn Homestudios. Van extra lichtpunten en data-aansluitingen tot diverse keuzes in de interieurafwerking – alles is mogelijk! Maak verschillende woonontwerpen om een goed beeld te krijgen van de mogelijkheden en kosten. Dan is jouw appartement straks helemaal naar wens.

HET HOMESTUDIOS EXPERIENCE CENTER

Na het tekenen van je koopcontract nodigen we je uit voor een bezoek aan het Experience Center. Hier vind je alle kennis en inspiratie die je nodig hebt, verdeeld over verschillende studio's zoals de Kennisstudio, Inspiratiestudio, Kookstudio en Creatiestudio.

PERSOONLIJKE WOONADVISEUR

Samen met jouw persoonlijke woonadviseur en onze specialisten creëer je jouw perfecte thuis. Ze helpen je met de beste keuzes voor jouw woning, zodat je altijd het juiste advies krijgt.

INTERIEURAFWERKING DOOR HOMESTUDIOS

Laat Homestudios je inspireren en ontzorgen met onze interieurafwerking. Van wanden en vloeren tot raamdecoratie en opbergruimte – wij regelen het voor je. Onze interieurspecialisten zorgen ervoor dat jouw stijl in elke hoek van je huis terugkomt, met een breed scala aan trendy en tijdloze opties. En het beste is: wij zorgen ervoor dat alles op tijd en professioneel wordt uitgevoerd.

Niet alleen jouw appartement helemaal naar wens, Homestudios zorgt er ook voor dat alles professioneel en op tijd wordt uitgevoerd.



Bij Homestudios kun je eindeloos schuiven met muren, meubels, lampen en keukens. Probeer verschillende kleuren en indelingen, net zo lang tot het helemaal jouw stijl is



Laat Homestudios je inspireren en volledig ontzorgen. Het enige wat je hoeft te doen is de keuzes te maken.

CONTACT

Neem voor
meer informatie
over wonen in
Zoë contact
op met één
van onze
verkopende
makelaars

Eefje Voogd Makelaardij

Onder het motto "creative, streetwise & dedicated," biedt Eefje Voogd Makelaardij naast reguliere makelaarsdiensten ook uitgebreide consultancy aan. Met ruim 17 jaar ervaring en meer dan 200 projecten in en rondom Amsterdam, zorgt oprichter Eefje Voogd en haar team voor een hoogwaardige dienstverlening. Onze filosofie is om met innovatieve marketing en expertise elke woning de aandacht te geven die het verdient.

Parnassusweg 201
1077 DG Amsterdam

nieuwbouw@eefjevoogd.nl
020 3050560



VERKOOOP

Ramón Mossel Makelaardij

Hoe vaak in het leven schaf je een nieuwbouwwoning aan? Ramón Mossel Makelaardij doet dit dagelijks en heeft hier jarenlang ervaring mee. Onze professionals kunnen je stap voor stap begeleiden in het aankoopproces en je ontzorgen. Tijdens het aankoopproces komen er veel vragen op je af en moeten er keuzes gemaakt worden voordat de bouw is begonnen. Bij Ramón Mossel wordt je door het hele traject geleid.

A. J. Ernststraat 555
1082 LD Amsterdam

nieuwbouw@ramonmossel.nl
020 3052662



Love to see you soon at Zoë

TOT ZONE

